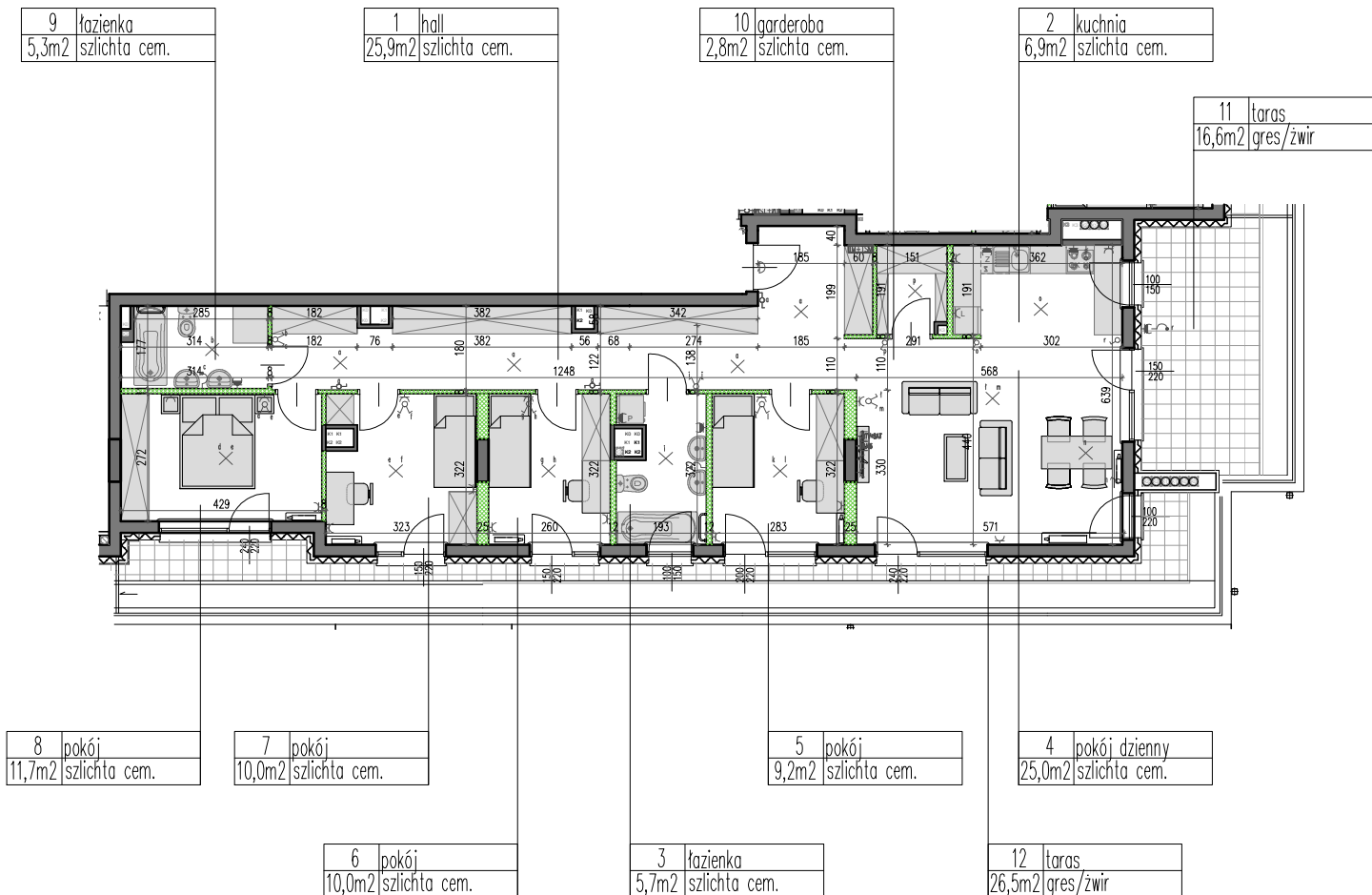




**LEGENDA:**

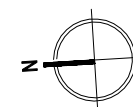
- tablica mieszkaniowa
- puszka rozgałęźna
- domofon
- gniazdo teletechniczne**  
inst. telefonicznej  
(telefon, internet)
- wypust RTV**
- gniazdo wtykowe**
- puszka przyłączeniowa**
- kuchni**
- punkty świetlne**
- przełączniki oświetlenia**
- wypust dzwonkowy**
- grzejnik c.o. płytowy**
- grzejnik c.o. drabinkowy**
- ściana nierozbieralna**
- ściana rozbieralna**



**UWAGI:**

Lokalizacja gniazd, punktów świetlnych, grzejników i przyborów sanitarnych została oznaczona schematycznie i może ulec drobnym przesunięciom w trakcie realizacji.

Toscany Invest Sp. z o.o. Sp. K.  
ul. Nasielska 44 lok. U-2  
04-342 Warszawa  
tel. 601 801 355, 602 238 919  
mail: [biuro@toscanyinvest.pl](mailto:biuro@toscanyinvest.pl)  
[www.toscanyinvest.pl](http://www.toscanyinvest.pl)



SCHEMAT - LOKALIZACJA MIESZKANIA

**ADRES BUDYNKU:**  
**Ul. Strażacka 114**  
**04-455 Warszawa Rembertów**

**UWAGI:**

- Powierzchnia użytkowa mieszkania liczona wg PN-ISO 9836:1997
- Powierzchnie poszczególnych pomieszczeń mają charakter poglądowy
- Powierzchnie mogą ulec niewielkim zmianom wynikającym z realizacji obiektu
- Standard wykończenia jest określony w odrębnym załączniku do umowy

SKALA : 1:150

