

Ogródek

# GEODEZYJNA INWENTARYZACJA POWIERZCHNI UŻYTKOWEJ LOKALU MIESZKALNEGO

**BUDYNEK MIESZKALNY WIELORODZINNY  
Z GARAŻEM PODZIEMNYM  
PRZY ULICY BOLESŁAWICKIEJ 5  
W WARSZAWIE**

**INWESTOR:** TOSCANY INVEST Sp. z o.o. Sp.k  
ul. Nasielska 44 lok U-2, 04-342 Warszawa

**MIESZKANIE nr 02**

**PIĘTRO:** Parter

**KONDYGNACJA:** 1

Zestawienie powierzchni użytkowych  
lokalu mieszkalnego:

L.p.	Nazwa	Powierzchnia
1.	Pokój z aneksem kuch.	24.46 m <sup>2</sup>
2.	Pokój 1	12.44 m <sup>2</sup>
3.	Pokój 2	10.77 m <sup>2</sup>
4.	Hol	6.89 m <sup>2</sup>
5.	Łazienka	5.42 m <sup>2</sup>

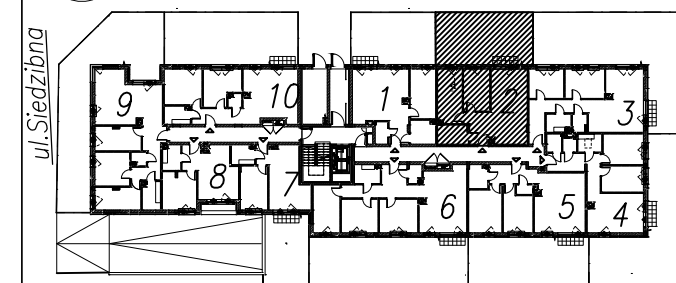
**Powierzchnia użytkowa lokalu wg  
PN-ISO 9836:1997** **59.98 m<sup>2</sup>**

**Uwaga:**

Powierzchnia użytkowa liczona jest po wewnętrznym licu wykończonych ścian wydzielających lokal mieszkalny, z włączeniem do powierzchni użytkowej powierzchni zajętej przez ścianki działowe oraz wyłączeniem powierzchni zajmowanej przez elementy konstrukcyjne i instalacyjne.



ul.Bolesławicka



**GEODETA**  
mgr inż. KRYSZYNA SKROBISZ  
nr upr. 9238  
tel. 601 290 745