

GEODEZYJNA INWENTARYZACJA POWIERZCHNI UŻYTKOWEJ LOKALU MIESZKALNEGO

**BUDYNEK MIESZKALNY WIELORODZINNY
Z GARAŻEM PODZIEMNYM
PRZY ULICY BOLESŁAWICKIEJ 5
W WARSZAWIE**

INWESTOR: TOSCANY INVEST Sp. z o.o. Sp.k
ul. Nasielska 44 lok U-2, 04-342 Warszawa

MIESZKANIE nr 20

PIĘTRO: 1

KONDYGNACJA: 2

Zestawienie powierzchni użytkowych
lokalu mieszkalnego:

L.p.	Nazwa	Powierzchnia
1.	Pokój z aneksem kuch.	27.29 m ²
2.	Pokój 1	11.34 m ²
3.	Pokój 2	11.17 m ²
4.	Pokój 3	10.26 m ²
5.	Hol	12.26 m ²
6.	Łazienka	4.77 m ²
7.	WC	1.98 m ²

**Powierzchnia użytkowa lokalu wg
PN-ISO 9836:1997** **79.07 m²**

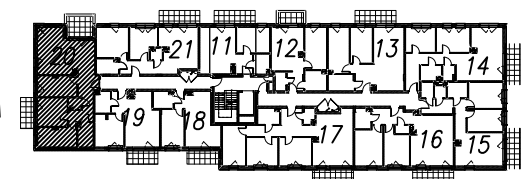
Uwaga:

Powierzchnia użytkowa liczona jest po wewnętrznym licu wykończonych ścian wydzielających lokal mieszkalny, z włączeniem do powierzchni użytkowej powierzchni zajętej przez ścianki działowe oraz wyłączeniem powierzchni zajmowanej przez elementy konstrukcyjne i instalacyjne.



ul.Boleslawicka

ul.Siedzibna



GEODETA
mgr inż. KRYSZYNA SKROBISZ
nr upr. 9238
tel. 601 290 745