

GEODEZYJNA INWENTARYZACJA POWIERZCHNI UŻYTKOWEJ LOKALU MIESZKALNEGO

**BUDYNEK MIESZKALNY WIELORODZINNY
Z GARAŻEM PODZIEMNYM
PRZY ULICY BOLESŁAWICKIEJ 5
W WARSZAWIE**

INWESTOR: TOSCANY INVEST Sp. z o.o. Sp.k
ul. Nasielska 44 lok U-2, 04-342 Warszawa

MIESZKANIE nr 28

PIĘTRO: 2

KONDYGNACJA: 3

Zestawienie powierzchni użytkowych
lokalu mieszkalnego:

L.p.	Nazwa	Powierzchnia
1.	Pokój z aneksem kuch.	26.28 m ²
2.	Pokój 1	11.96 m ²
3.	Pokój 2	11.96 m ²
4.	Pokój 3	12.28 m ²
5.	Hol	15.19 m ²
6.	Łazienka	4.49 m ²
7.	WC	2.26 m ²

**Powierzchnia użytkowa lokalu wg
PN-ISO 9836:1997**

84.42 m²

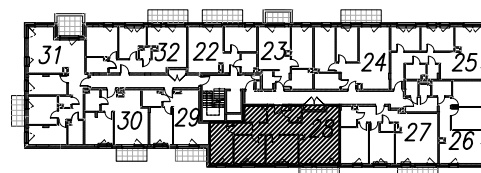
Uwaga:

Powierzchnia użytkowa liczona jest po wewnętrznym licu wykończonych ścian wydzielających lokal mieszkalny, z włączeniem do powierzchni użytkowej powierzchni zajętej przez ścianki działowe oraz wyłączeniem powierzchni zajmowanej przez elementy konstrukcyjne i instalacyjne.



ul. Bolesławicka

ul. Siedziębna



GEODETA
mgr inż. KRYSZYNA SKROBISZ
nr upr. 9238
tel. 601 290 745