

**GEODEZYJNA INWENTARYZACJA
POWIERZCHNI UŻYTKOWEJ LOKALU
MIESZKALNEGO**

**BUDYNEK MIESZKALNY WIELORODZINNY
Z GARAŻEM PODZIEMNYM
PRZY ULICY BOLESŁAWICKIEJ 5
W WARSZAWIE**

INWESTOR: TOSCANY INVEST Sp. z o.o. Sp.k
ul. Nasielska 44 lok U-2, 04-342 Warszawa

MIESZKANIE nr 03

PIĘTRO: Parter

KONDYGNACJA: 1

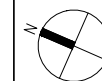
Zestawienie powierzchni użytkowych
lokalu mieszkalnego:

L.p.	Nazwa	Powierzchnia
1.	Pokój z aneksem kuch.	26.46 m ²
2.	Pokój 1	11.11 m ²
3.	Pokój 2	9.63 m ²
4.	Hol	12.18 m ²
5.	Łazienka	4.19 m ²
6.	WC	2.44 m ²

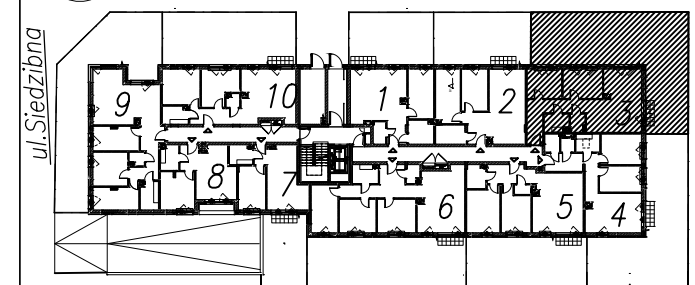
**Powierzchnia użytkowa lokalu wg
PN-ISO 9836:1997** **66.01 m²**

Uwaga:

Powierzchnia użytkowa liczona jest po wewnętrznym licu wykończonych ścian wydzielających lokal mieszkalny, z włączeniem do powierzchni użytkowej powierzchni zajętej przez ścianki działowe oraz wyłączeniem powierzchni zajmowanej przez elementy konstrukcyjne i instalacyjne.



ul.Bolesławicka



GEODETA
mgr inż. KRYSZYNA SKROBISZ
nr upr. 9238
tel. 601 290 745