

# GEODEZYJNA INWENTARYZACJA POWIERZCHNI UŻYTKOWEJ LOKALU MIESZKALNEGO

**BUDYNEK MIESZKALNY WIELORODZINNY  
Z GARAŻEM PODZIEMNYM  
PRZY ULICY BOLESŁAWICKIEJ 5  
W WARSZAWIE**

**INWESTOR:** TOSCANY INVEST Sp. z o.o. Sp.k  
ul. Nasielska 44 lok U-2, 04-342 Warszawa

**MIESZKANIE nr 31**

**PIĘTRO: 2**

**KONDYGNACJA: 3**

Zestawienie powierzchni użytkowych  
lokalu mieszkalnego:

L.p.	Nazwa	Powierzchnia
1.	Pokój z aneksem kuch.	27.27 m <sup>2</sup>
2.	Pokój 1	11.33 m <sup>2</sup>
3.	Pokój 2	10.93 m <sup>2</sup>
4.	Pokój 3	10.29 m <sup>2</sup>
5.	Hol	12.27 m <sup>2</sup>
6.	Łazienka	4.78 m <sup>2</sup>
7.	WC	1.97 m <sup>2</sup>

**Powierzchnia użytkowa lokalu wg  
PN-ISO 9836:1997**

**78.84 m<sup>2</sup>**

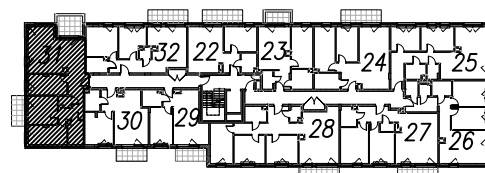
### Uwaga:

Powierzchnia użytkowa liczona jest po wewnętrznym licu wykończonych ścian wydzielających lokal mieszkalny, z włączeniem do powierzchni użytkowej powierzchni zajętej przez ścianki działowe oraz wyłączeniem powierzchni zajmowanej przez elementy konstrukcyjne i instalacyjne.



ul.Bolesławicka

ul.Siedzibna



**GEODETA**  
mgr inż. KRYSZYNA SKROBISZ  
nr upr. 9238  
tel. 601 290 745