



**BRZEZINY  
RESIDENCE**

## RZUT LOKALU NR A6 2 POK. PIĘTRO I

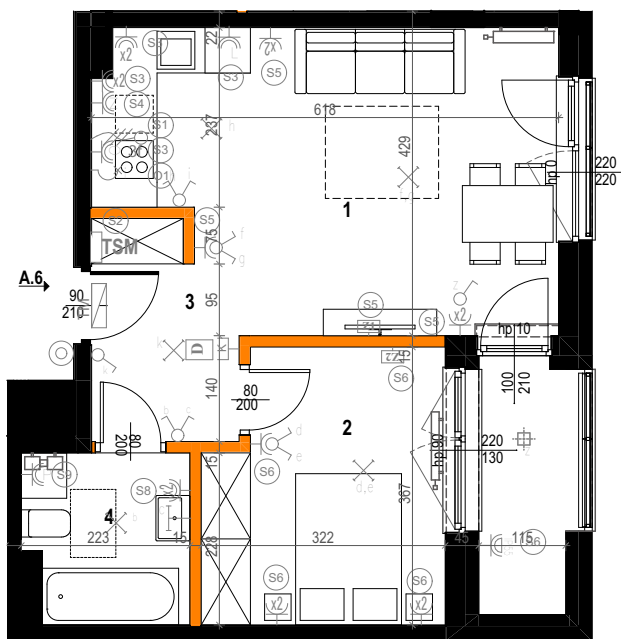
1. POKÓJ DZIENNY Z ANEKSEM KUCH.	22,49 m <sup>2</sup>
2. SYPIALNIA	10,94 m <sup>2</sup>
3. HOL	4,74 m <sup>2</sup>
4. ŁAZIENKA	4,80 m <sup>2</sup>

Powierzchnia pod ściankami działowymi nadającymi się do demontażu 1,54 m<sup>2</sup>

LOGGIA ok. 4,44 m<sup>2</sup>

**Brzeziny Residence**  
Zespół budynków mieszkalnych wielorodzinnych z częścią usługowo-handlową w parterze i garażami podziemnymi.  
**Ul. Brzeziny, nr działki 39/12 obręb 4-16-17**

- powierzchnia użytkowa mieszkania liczona wg PN-ISO 9836:1997
- powierzchnie poszczególnych pomieszczeń mają charakter pogładowy
- powierzchnie mogą ulec niewielkim zmianom wynikającym z realizacji obiektu
- wysokość pomieszczenia mierzona jest od szczyty do wykończonego sufitu
- standard wykończenia jest określony w odrębnym załączniku do umowy

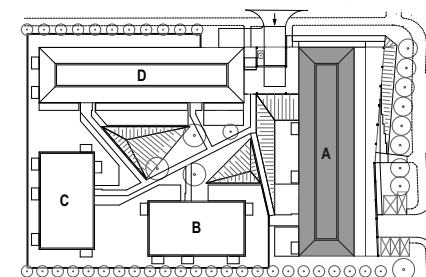


### SCHEMAT KONDYGNACJI - 1 PIĘTRO



**POW. UŻYT. MIESZKANIA 44,51 m<sup>2</sup>**  
wg PN-ISO 9836:1997

### ZAGOSPODAROWANIE TERENU



#### LEGENDA:

**TM** tablica mieszkaniowa

Zestaw gniazd [3x230V(16A), 2xRJ45, 1xRTV, 2xSAT]

wypust jednofazowy

przełączniki oświetlenia

ściana nierozbieralna

domofon

Zestaw gniazd [2x230V(16A), 1xRTVSAT, 1xRJ45]

gniazdo komputerowe RJ45

oświetlenie balkonu

ściana demontowalna

**TSM** skrzynka telekomunikacyjna

punkty świetlne

gniazdo wtyczkowe IP55

grzejnik c.o. płytowy

linie otwarcia okna

gniazdo wtyczkowe

wypust trójfazowy 400V AC

łącznik do sterowania oknami

grzejnik c.o. drabinkowy

wymiary okna (szer/wys,h parapetu)

#### UWAGI:

Lokalizacja gniazd, punktów świetlnych, grzejników i przyborów sanitarnych została oznaczona schematycznie i może ulec drobnym przesunięciom w trakcie realizacji.

Investor:



Toscany Invest Sp. z o.o. Sp.k.  
ul. Nasielska 44 lok.U-2  
04-342 Warszawa  
tel: 601 801 355, 602 238 919  
e-mail: biuro@toscanyinvest.pl  
www.toscanyinvest.pl

Projekt:

Firma Projektowa Akcent Sp. z o.o.  
ul. Poborzańska 8 lok.189  
03-368 Warszawa