

RZUT LOKALU DWUPOZIOMOWEGO NR A11 3 POK. PIĘTRO II

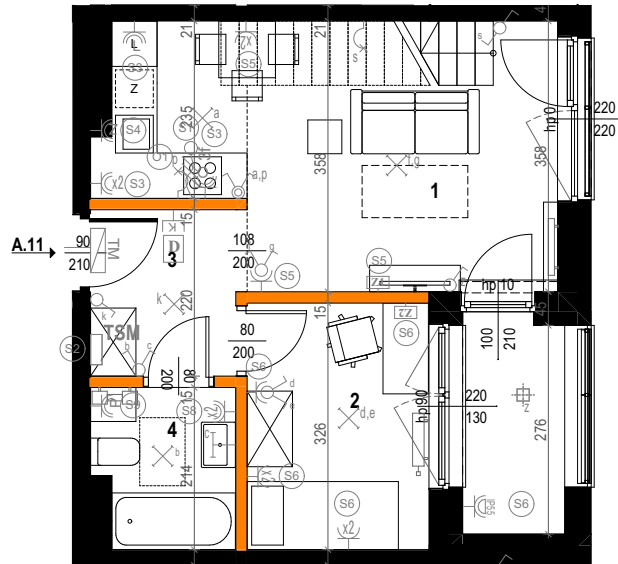
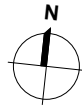
1. POKÓJ DZIENNY Z ANEKSEM KUCH.	19,12 m ²
2. SYPIALNIA	7,84 m ²
3. HOL	4,22 m ²
4. ŁAZIENKA	3,84 m ²
5. PRZEDPOKÓJ	6,60 m ²
6. SYPIALNIA	13,28 m ²
7. ŁAZIENKA	4,32 m ²
8. GARDEROBA	6,96 m ²
Powierzchnia pod ściankami działowymi nadającymi się do demontażu LOGGIA	2,83 m ²
	ok. 4,54 m ²

Brzeziny Residence
Zespół budynków mieszkalnych wielorodzinnych z częścią usługowo-handlową w parterze i garażami podziemnymi.
Ul. Brzeziny, nr działki 39/12 obręb 4-16-17

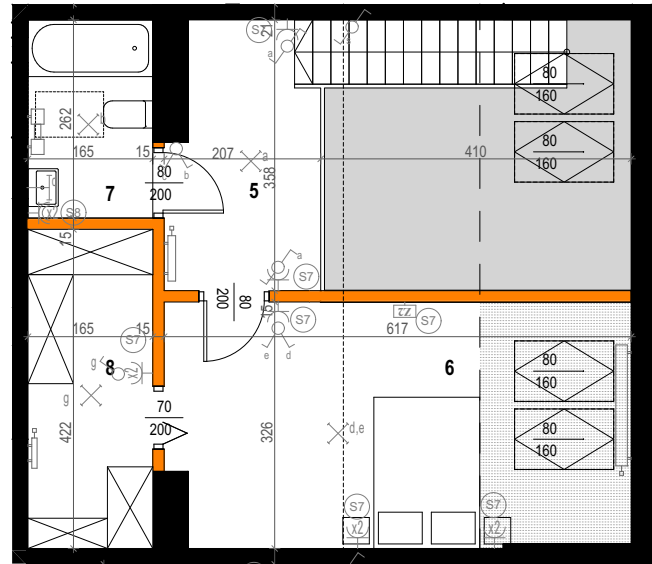
- powierzchnia użytkowa mieszkania liczona wg PN-ISO 9836:1997
- powierzchnie poszczególnych pomieszczeń mają charakter pogładowy
- powierzchnie mogą ulec niewielkim zmianom wynikającym z realizacji obiektu
- wysokość pomieszczenia mierzona jest od szczyty do wykończonego sufitu
- standard wykończenia jest określony w odrębnym załączniku do umowy



POZIOM 1

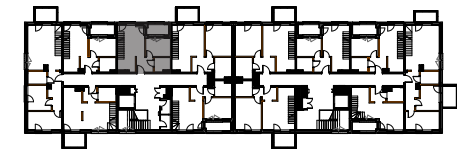


POZIOM 2



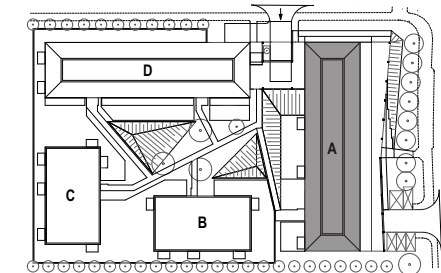
Pow. podłogi pok. nr 6: 19,71 m²

SCHEMAT KONDYGNACJI - 2 PIĘTRO



POW. UŻYT. MIESZKANIA 69,01 m²
wg PN-ISO 9836:1997

ZAGOSPODAROWANIE TERENU



LEGENDA:

TM tablica mieszkaniowa	Z1 Zestaw gniazd [3x230V(16A), 2xRJ45, 1xRTV, 2xSAT]	KL gniazdo komputerowe RJ45	~ przełączniki oświetlenia	■ ściana nierozbieralna
D domofon	Z2 Zestaw gniazd [2x230V(16A), 1xRTVSAT, 1xRJ45]	~ wypust trójfazowy 400V AC	☉ oświetlenie balkonu	▬ ściana demontowalna
TSM skrzynka telekomunikacyjna	Z3 Zestaw gniazd [2x230V(16A), 1xRTVSAT, 1xRJ45]	IP55 gniazdo wtyczkowe IP55	— grzejnik c.o. płytowy	— linie otwarcia okna
~ gniazdo wtyczkowe		☉ punkty świetlne	— grzejnik c.o. drabinkowy	— wymiary okna (szer/wys,h parapetu)

UWAGI:
Lokalizacja gniazd, punktów świetlnych, grzejników i przyborów sanitarnych została oznaczona schematycznie i może ulec drobnym przesunięciom w trakcie realizacji.

Investor:



Toscany Invest Sp. z o.o. Sp.k.
ul. Nasielska 44 lok.U-2
04-342 Warszawa
tel: 601 801 355, 602 238 919
e-mail: biuro@toscanyinvest.pl
www.toscanyinvest.pl

Projekt:

Firma Projektowa Akcent Sp. z o.o.
ul. Poborzańska 8 lok.189
03-368 Warszawa