

## RZUT LOKALU DWUPOZIOMOWEGO NR A22 3 POK. PIĘTRO II

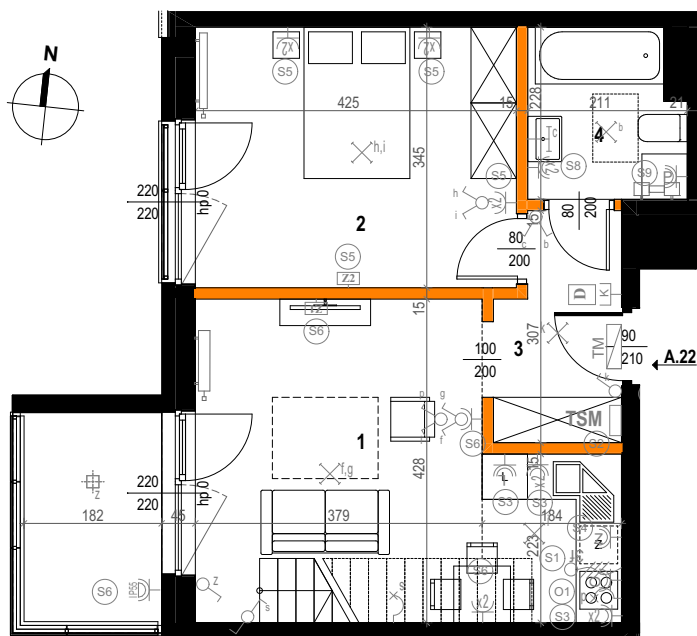
1. POKÓJ DZIENNY Z ANEKSEM KUCH.	20,34 m <sup>2</sup>
2. SYPIALNIA	14,62 m <sup>2</sup>
3. HOL	4,66 m <sup>2</sup>
4. ŁAZIENKA	4,50 m <sup>2</sup>
5. PRZEDPOKÓJ	7,53 m <sup>2</sup>
6. SYPIALNIA	14,46 m <sup>2</sup>
7. GARDEROBA	3,04 m <sup>2</sup>
8. ŁAZIENKA	4,21 m <sup>2</sup>
Powierzchnia pod ściankami działowymi nadającymi się do demontażu	3,23 m <sup>2</sup>
BALKON	ok. 5,66 m <sup>2</sup>

**Brzeziny Residence**  
Zespół budynków mieszkalnych wielorodzinnych z częścią usługowo-handlową w parterze i garażami podziemnymi.  
**Ul. Brzeziny, nr działki 39/12 obręb 4-16-17**

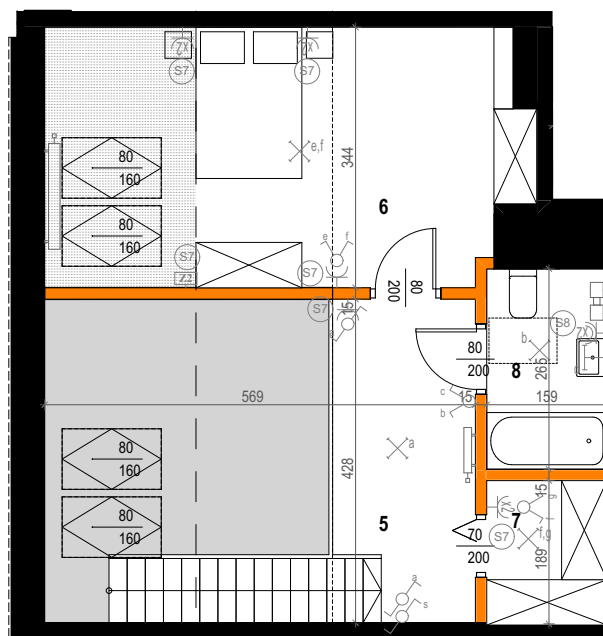
- powierzchnia użytkowa mieszkania liczona wg PN-ISO 9836:1997
- powierzchnie poszczególnych pomieszczeń mają charakter pogładowy
- powierzchnie mogą ulec niewielkim zmianom wynikającym z realizacji obiektu
- wysokość pomieszczenia mierzona jest od szczyty do wykończonego sufitu
- standard wykończenia jest określony w odrębnym załączniku do umowy



POZIOM 1



POZIOM 2

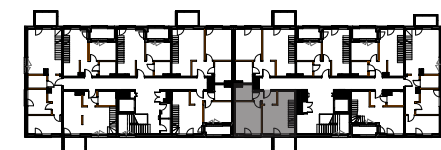


Pow. podłogi pok. nr 6: 21,35 m<sup>2</sup>

1,90 m  
Linia wys. 1,90 m, oraz powierzchnia pomieszczeń o wys. mniejszej niż 1,90 m niewliczanych do pow. użytkowej.

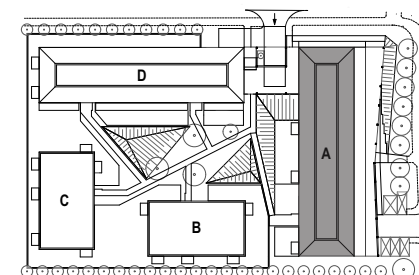


SCHEMAT KONDYGNACJI - 2 PIĘTRO



**POW. UŻYT. MIESZKANIA 76,59 m<sup>2</sup>**  
wg PN-ISO 9836:1997

ZAGOSPODAROWANIE TERENU



**LEGENDA:**

<b>TM</b> tablica mieszkaniowa	Zestaw gniazd [3x230V(16A), 2xRJ45, 1xRTV, 2xSAT]	gniazdo komputerowe RJ45	przełączniki oświetlenia	ściana nierozbieralna
domofon	Zestaw gniazd [2x230V(16A), 1xRTVSAT, 1xRJ45]	wypust trójfazowy 400V AC	oświetlenie balkonu	ściana demontowalna
<b>TSM</b> skrzynka telekomunikacyjna	gniazdo wtyczkowe IP55	gniazdo wtyczkowe IP55	grzejnik c.o. płytowy	linie otwarcia okna
gniazdo wtyczkowe		punkty świetlne	grzejnik c.o. drabinkowy	wymiary okna (szer/wys,h parapetu)

**UWAGI:**  
Lokalizacja gniazd, punktów świetlnych, grzejników i przyborów sanitarnych została oznaczona schematycznie i może ulec drobnym przesunięciom w trakcie realizacji.

Investor:



Toscany Invest Sp. z o.o. Sp.k.  
ul. Nasielska 44 lok.U-2  
04-342 Warszawa  
tel: 601 801 355, 602 238 919  
e-mail: biuro@toscanyinvest.pl  
www.toscanyinvest.pl

Projekt:

Firma Projektowa Akcent Sp. z o.o.  
ul. Poborzańska 8 lok.189  
03-368 Warszawa