

RZUT LOKALU DWUPOZIOMOWEGO NR A24 3 POK. PIĘTRO II

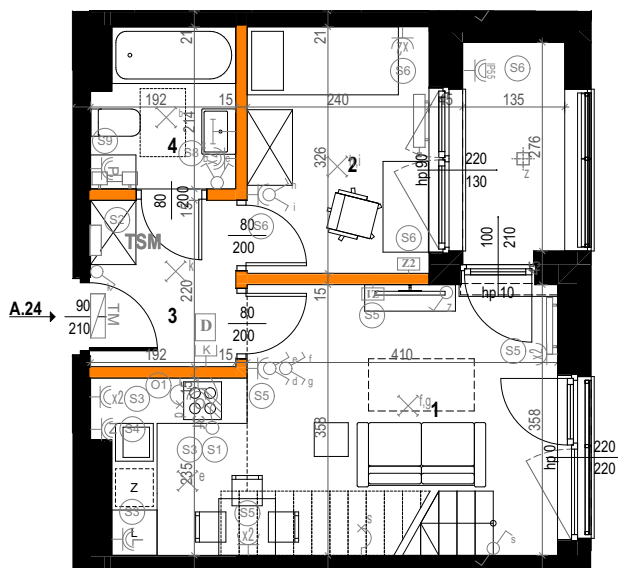
| | |
|--|-------------------------|
| 1. POKÓJ DZIENNY Z ANEKSEM KUCH. | 19,12 m ² |
| 2. SYPIALNIA | 7,84 m ² |
| 3. HOL | 4,22 m ² |
| 4. ŁAZIENKA | 3,88 m ² |
| 5. PRZEDPOKÓJ | 6,60 m ² |
| 6. SYPIALNIA | 13,26 m ² |
| 7. ŁAZIENKA | 4,32 m ² |
| 8. GARDEROBA | 6,96 m ² |
| Powierzchnia pod ściankami działowymi nadającymi się do demontażu LOGGIA | 2,82 m ² |
| | ok. 4,54 m ² |

Brzeziny Residence
Zespół budynków mieszkalnych wielorodzinnych z częścią usługowo-handlową w parterze i garażami podziemnymi.
Ul. Brzeziny, nr działki 39/12 obręb 4-16-17

- powierzchnia użytkowa mieszkania liczona wg PN-ISO 9836:1997
- powierzchnie poszczególnych pomieszczeń mają charakter pogładowy
- powierzchnie mogą ulec niewielkim zmianom wynikającym z realizacji obiektu
- wysokość pomieszczenia mierzona jest od szczyty do wykończonego sufitu
- standard wykończenia jest określony w odrębnym załączniku do umowy

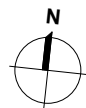


POZIOM 1

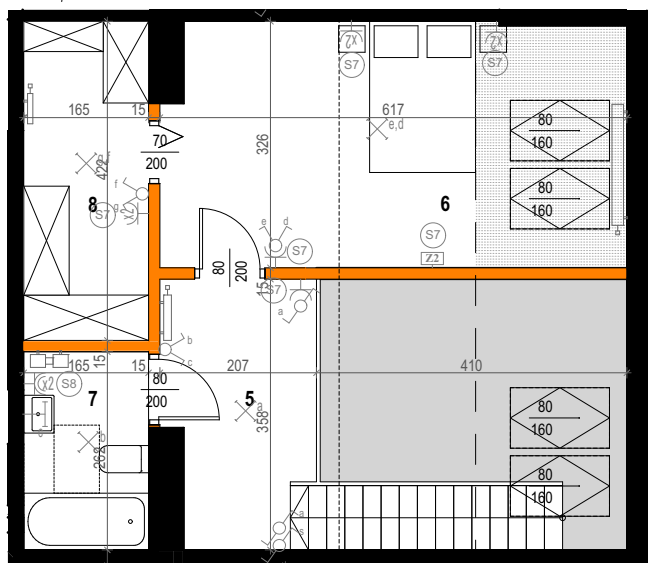


1,90 m

Linia wys. 1,90 m, oraz powierzchnia pomieszczeń o wys. mniejszej niż 1,90 m niewliczanych do pow. użytkowej.



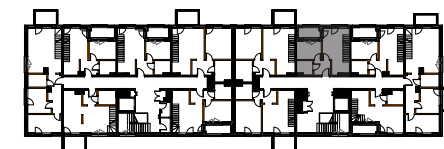
POZIOM 2



Pow. podłogi pok. nr 6: 19,69 m²

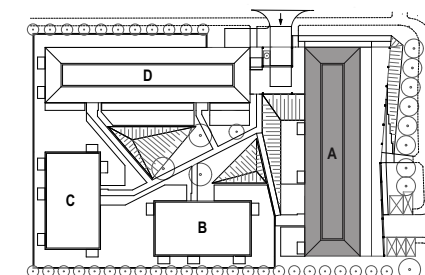


SCHEMAT KONDYGNACJI - 2 PIĘTRO



POW. UŻYT. MIESZKANIA 69,02 m²
wg PN-ISO 9836:1997

ZAGOSPODAROWANIE TERENU



LEGENDA:

| | | | | |
|---------------------------------------|---|---------------------------|------------------------------------|-----------------------|
| TM tablica mieszkaniowa | Z1 Zestaw gniazd [3x230V(16A), 2xRJ45, 1xRTV, 2xSAT] | gniazdo komputerowe RJ45 | przełączniki oświetlenia | ściana nierozbieralna |
| domofon | Z2 Zestaw gniazd [2x230V(16A), 1xRTVSAT, 1xRJ45] | wypust trójfazowy 400V AC | oświetlenie balkonu | ściana demontowalna |
| TSM skrzynka telekomunikacyjna | gniazdo wtyczkowe IP55 | gniazdo wtyczkowe IP55 | grzejnik c.o. płytowy | linie otwarcia okna |
| gniazdo wtyczkowe | punkty świetlne | grzejnik c.o. drabinkowy | wymiary okna (szer/wys,h parapetu) | |

UWAGI:

Lokalizacja gniazd, punktów świetlnych, grzejników i przyborów sanitarnych została oznaczona schematycznie i może ulec drobnym przesunięciom w trakcie realizacji.

Investor:



Toscany Invest Sp. z o.o. Sp.k.
ul. Nasielska 44 lok.U-2
04-342 Warszawa
tel: 601 801 355, 602 238 919
e-mail: biuro@toscanyinvest.pl
www.toscanyinvest.pl

Projekt:

Firma Projektowa Akcent Sp. z o.o.
ul. Poborzańska 8 lok.189
03-368 Warszawa