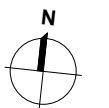


## RZUT LOKALU DWUPOZIOMOWEGO NR D25 4 POK. PIĘTRO II

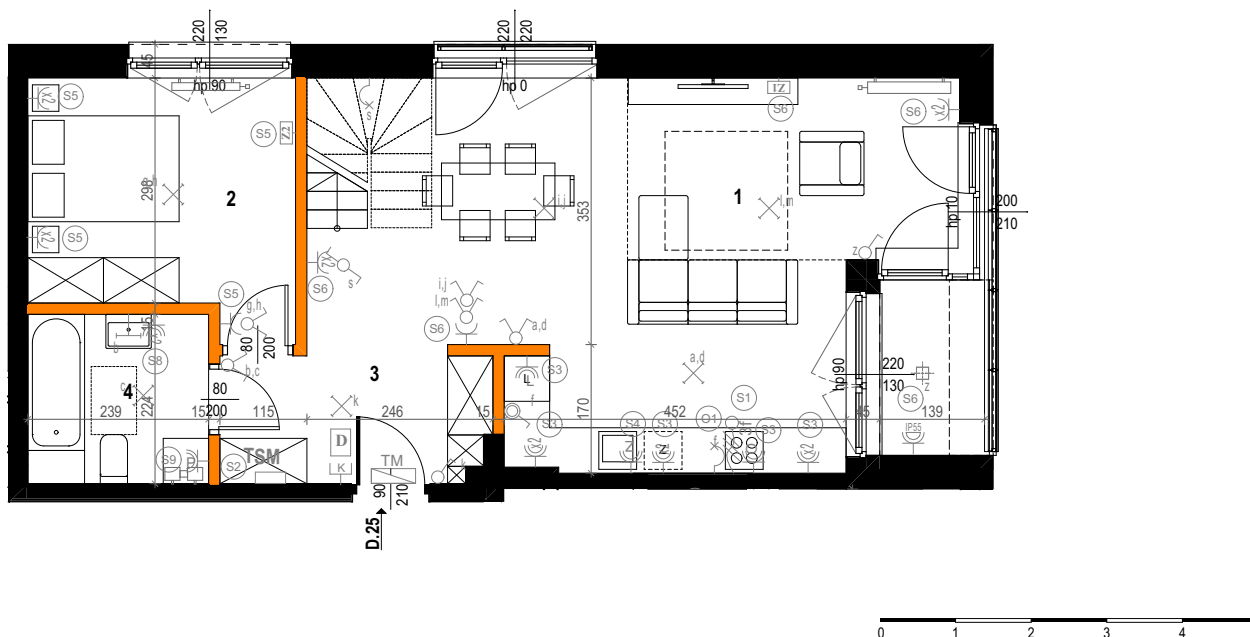
1. POKÓJ DZIENNY Z ANEKSEM KUCH.	36,28 m <sup>2</sup>
2. SYPIALNIA	11,08 m <sup>2</sup>
3. HOL	6,29 m <sup>2</sup>
4. ŁAZIENKA	5,35 m <sup>2</sup>
5. PRZEDPOKÓJ	7,06 m <sup>2</sup>
6. SYPIALNIA	11,76 m <sup>2</sup>
7. SYPIALNIA	8,90 m <sup>2</sup>
8. ŁAZIENKA	7,64 m <sup>2</sup>
Powierzchnia pod ściankami działowymi nadającymi się do demontażu LOGGIA	3,33 m <sup>2</sup>
	ok. 3,36 m <sup>2</sup>

**Brzeziny Residence**  
Zespół budynków mieszkalnych wielorodzinnych z częścią usługowo-handlową w parterze i garażami podziemnymi.  
**Ul. Brzeziny, nr działki 39/12 obręb 4-16-17**

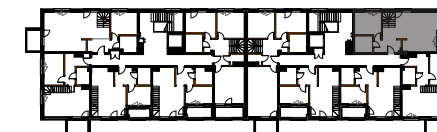
- powierzchnia użytkowa mieszkania liczona wg PN-ISO 9836:1997
- powierzchnie poszczególnych pomieszczeń mają charakter poglądowy
- powierzchnie mogą ulec niewielkim zmianom wynikającym z realizacji obiektu
- wysokość pomieszczenia mierzona jest od szczyty do wykończonego sufitu
- standard wykończenia jest określony w odrębnym załączniku do umowy



POZIOM 1

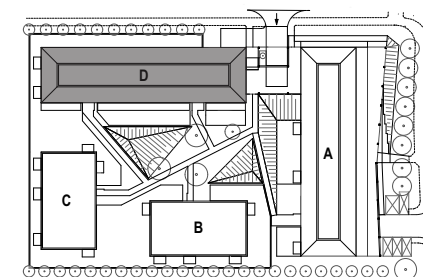


SCHEMAT KONDYGNACJI - 2 PIĘTRO



**POW. UŻYT. MIESZKANIA 97,69 m<sup>2</sup>**  
wg PN-ISO 9836:1997

ZAGOSPODAROWANIE TERENU



### LEGENDA:

<b>TM</b> tablica mieszkaniowa	<b>Z1</b> Zestaw gniazd [3x230V(16A), 2xRJ45, 1xRTV, 2xSAT]	<b>K</b> gniazdo komputerowe RJ45	<b>~</b> przełączniki oświetlenia	<b>■</b> ściana nierozbieralna
<b>D</b> domofon	<b>Z2</b> Zestaw gniazd [2x230V(16A), 1xRTVSAT, 1xRJ45]	<b>~</b> wypust trójfazowy 400V AC	<b>☀</b> oświetlenie balkonu	<b>▬</b> ściana demontowalna
<b>TSM</b> skrzynka telekomunikacyjna	<b>IP55</b> gniazdo wtyczkowe IP55	<b>☉</b> gniazdo wtyczkowe IP55	<b>—</b> grzejnik c.o. płytowy	<b>—</b> linie otwarcia okna
<b>⚡</b> gniazdo wtyczkowe	<b>☉</b> punkty świetlne	<b>—</b> grzejnik c.o. drabinkowy	<b>—</b> wymiary okna (szer/wys,h parapetu)	

### UWAGI:

Lokalizacja gniazd, punktów świetlnych, grzejników i przyborów sanitarnych została oznaczona schematycznie i może ulec drobnym przesunięciom w trakcie realizacji.

Investor:



Toscany Invest Sp. z o.o. Sp.k.  
ul. Nasielska 44 lok.U-2  
04-342 Warszawa  
tel: 601 801 355, 602 238 919  
e-mail: [biuro@toscanyinvest.pl](mailto:biuro@toscanyinvest.pl)  
[www.toscanyinvest.pl](http://www.toscanyinvest.pl)

Projekt:

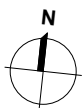
Firma Projektowa Akcent Sp. z o.o.  
ul. Poborzańska 8 lok.189  
03-368 Warszawa

## RZUT LOKALU DWUPOZIOMOWEGO NR D25 4 POK. PIĘTRO II

1. POKÓJ DZIENNY Z ANEKSEM KUCH.	36,28 m <sup>2</sup>
2. SYPIALNIA	11,08 m <sup>2</sup>
3. HOL	6,29 m <sup>2</sup>
4. ŁAZIENKA	5,35 m <sup>2</sup>
5. PRZEDPOKÓJ	7,06 m <sup>2</sup>
6. SYPIALNIA	11,76 m <sup>2</sup>
7. SYPIALNIA	8,90 m <sup>2</sup>
8. ŁAZIENKA	7,64 m <sup>2</sup>
Powierzchnia pod ściankami działowymi nadającymi się do demontażu	3,33 m <sup>2</sup>
LOGGIA	ok. 3,36 m <sup>2</sup>

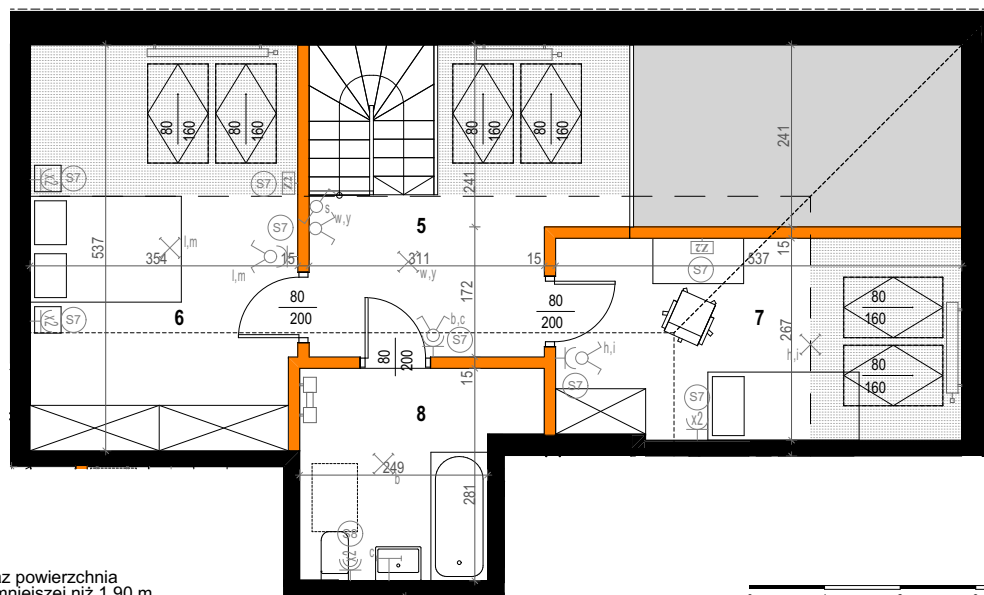
**Brzeziny Residence**  
Zespół budynków mieszkalnych wielorodzinnych z częścią usługowo-handlową w parterze i garażami podziemnymi.  
**Ul. Brzeziny, nr działki 39/12 obręb 4-16-17**

- powierzchnia użytkowa mieszkania liczona wg PN-ISO 9836:1997
- powierzchnie poszczególnych pomieszczeń mają charakter pogładowy
- powierzchnie mogą ulec niewielkim zmianom wynikającym z realizacji obiektu
- wysokość pomieszczenia mierzona jest od szczyty do wykończonego sufitu
- standard wykończenia jest określony w odrębnym załączniku do umowy



POZIOM 2

Pow. podłogi pok. nr 5: 12,16 m<sup>2</sup>  
nr 6: 18,84 m<sup>2</sup>  
nr 7: 14,24 m<sup>2</sup>



Linia wys. 1,90 m, oraz powierzchnia pomieszczeń o wys. mniejszej niż 1,90 m niewliczanych do pow. użytkowej.

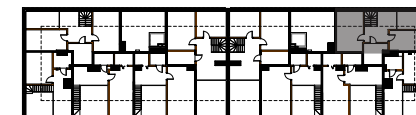
### LEGENDA:

<b>TM</b> tablica mieszkaniowa	Zestaw gniazd [3x230V(16A), 2xRJ45, 1xRTV, 2xSAT]	gniazdo komputerowe RJ45	przełączniki oświetlenia	ściana nierozbieralna
domofon	Zestaw gniazd [2x230V(16A), 1xRTVSAT, 1xRJ45]	wypust trójfazowy 400V AC	oświetlenie balkonu	ściana demontowalna
<b>TSM</b> skrzynka telekomunikacyjna	gniazdo wtyczkowe IP55	gniazdo wtyczkowe IP55	grzejnik c.o. płytowy	linie otwarcia okna
gniazdo wtyczkowe	punkty świetlne	grzejnik c.o. drabinkowy	wymiary okna (szer/wys,h parapetu)	

### UWAGI:

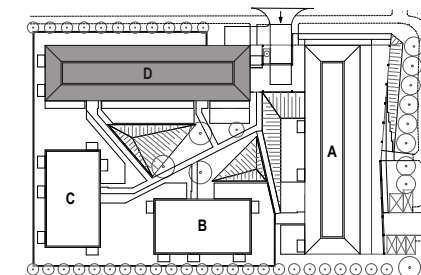
Lokalizacja gniazd, punktów świetlnych, grzejników i przyborów sanitarnych została oznaczona schematycznie i może ulec drobnym przesunięciom w trakcie realizacji.

### SCHEMAT KONDYGNACJI - 3 PIĘTRO



**POW. UŻYT. MIESZKANIA 97,69 m<sup>2</sup>**  
wg PN-ISO 9836:1997

### ZAGOSPODAROWANIE TERENU



Investor:



Toscany Invest Sp. z o.o. Sp.k.  
ul. Nasielska 44 lok.U-2  
04-342 Warszawa  
tel: 601 801 355, 602 238 919  
e-mail: biuro@toscanyinvest.pl  
www.toscanyinvest.pl

Projekt:

Firma Projektowa Akcent Sp. z o.o.  
ul. Poborzańska 8 lok.189  
03-368 Warszawa