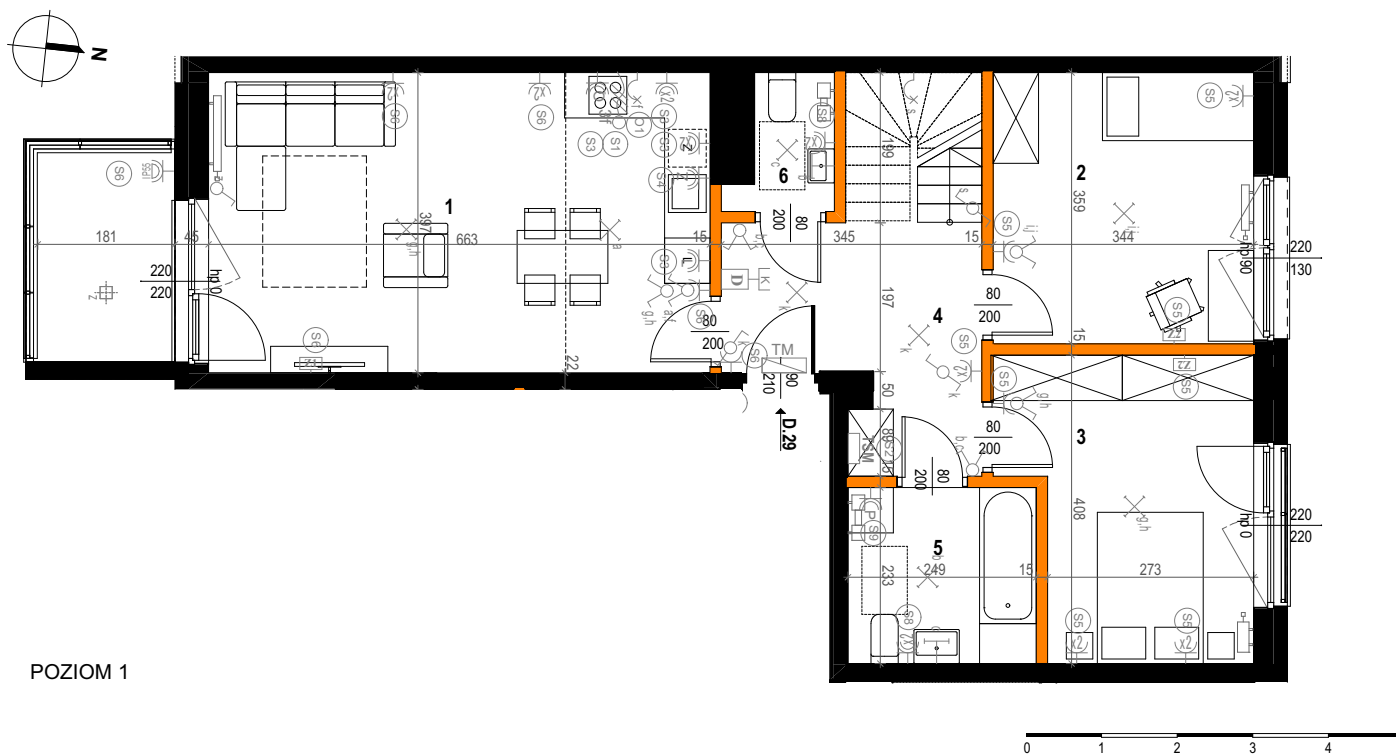


## RZUT LOKALU DWUPOZIOMOWEGO NR D29 5 POK. PIĘTRO II

|  |                         |
|--|-------------------------|
| 1. POKÓJ DZIENNY Z ANEKSEM KUCH.   | 26,32 m <sup>2</sup>    |
| 2. SYPIALNIA   | 12,36 m <sup>2</sup>    |
| 3. SYPIALNIA   | 12,26 m <sup>2</sup>    |
| 4. HOL   | 12,65 m <sup>2</sup>    |
| 5. ŁAZIENKA  | 5,80 m <sup>2</sup>     |
| 6. WC  | 2,10 m <sup>2</sup>     |
| 7. PRZEDPOKÓJ  | 17,33 m <sup>2</sup>    |
| 8. SYPIALNIA   | 5,74 m <sup>2</sup>     |
| 9. SYPIALNIA   | 11,57 m <sup>2</sup>    |
| 10. ŁAZIENKA   | 6,61 m <sup>2</sup>     |
| Powierzchnia pod ściankami działowymi<br>nadającymi się do demontażu<br>BALKON | 4,55 m <sup>2</sup>     |
|  | ok. 5,66 m <sup>2</sup> |

**Brzeziny Residence**  
Zespół budynków mieszkalnych wielorodzinnych  
z częścią usługowo-handlową w parterze i garażami  
podziemnymi.  
**Ul. Brzeziny, nr działki 39/12 obręb 4-16-17**

- powierzchnia użytkowa mieszkania liczona wg PN-ISO 9836:1997
- powierzchnie poszczególnych pomieszczeń mają charakter pogładowy
- powierzchnie mogą ulec niewielkim zmianom wynikającym z realizacji obiektu
- wysokość pomieszczenia mierzona jest od szczyty do wykończonego sufitu
- standard wykończenia jest określony w odrębnym załączniku do umowy



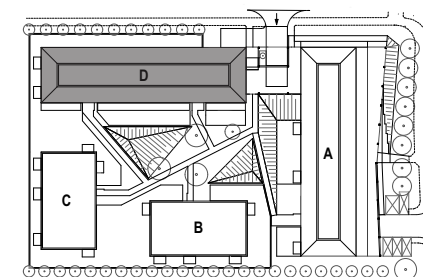
POZIOM 1

SCHEMAT KONDYGNACJI - 2 PIĘTRO

















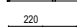


**POW. UŻYT. MIESZKANIA 117,29 m<sup>2</sup>**  
wg PN-ISO 9836:1997

ZAGOSPODAROWANIE TERENU



**LEGENDA:**

|  |   |  |  |   |
|--|---|--|--|---|
| <b>TM</b> tablica mieszkaniowa   |  Zestaw gniazd [3x230V(16A), 2xRJ45, 1xRTV, 2xSAT] |  gniazdo komputerowe RJ45   |  przełączniki oświetlenia           |  ściana nierozbieralna |
|  domofon           |  Zestaw gniazd [2x230V(16A), 1xRTVSAT, 1xRJ45]     |  wypust trójfazowy 400V AC  |  oświetlenie balkonu                |  ściana demontowalna   |
| <b>TSM</b> skrzynka telekomunikacyjna  |  gniazdo wtyczkowe IP55                            |  gniazdo wtyczkowe IP55     |  grzejnik c.o. płytowy              |  linie otwarcia okna   |
|  gniazdo wtyczkowe |  punkty świetlne                                   |  grzejnik c.o. drabinkowy |  wymiary okna (szer/wys,h parapetu) |   |

**UWAGI:**  
Lokalizacja gniazd, punktów świetlnych, grzejników i przyborów sanitarnych została oznaczona schematycznie i może ulec drobnym przesunięciom w trakcie realizacji.

Investor:



Toscany Invest Sp. z o.o. Sp.k.  
ul. Nasielska 44 lok.U-2  
04-342 Warszawa  
tel: 601 801 355, 602 238 919  
e-mail: biuro@toscanyinvest.pl  
www.toscanyinvest.pl

Projekt:

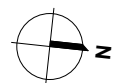
Firma Projektowa  
Akcent Sp. z o.o.  
ul. Poborzańska 8 lok.189  
03-368 Warszawa

## RZUT LOKALU DWUPOZIOMOWEGO NR D29 5 POK. PIĘTRO II

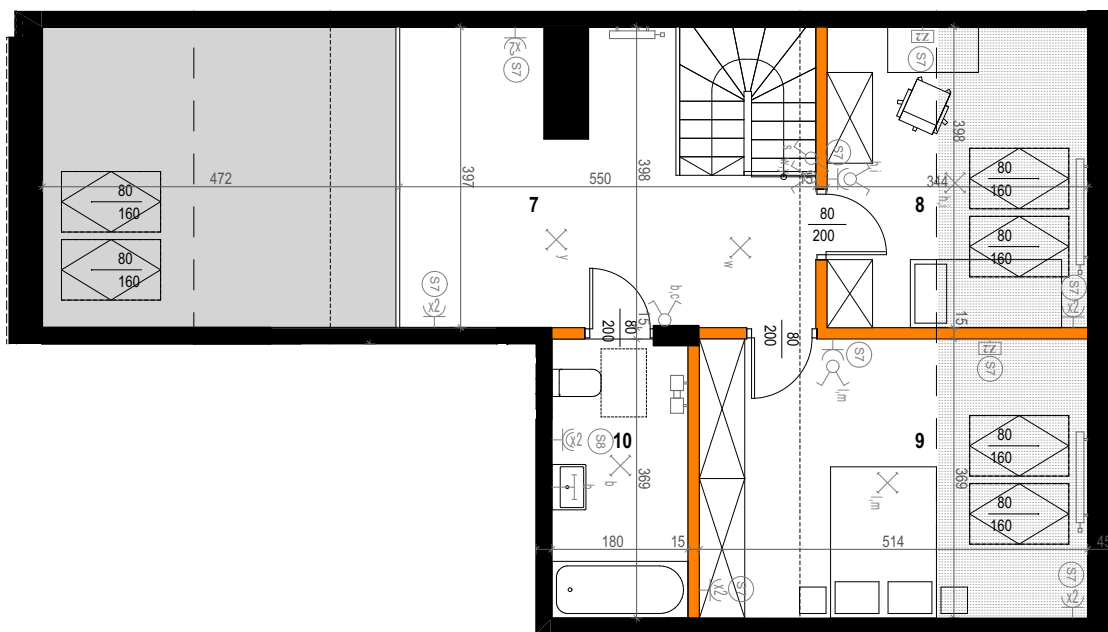
|  |                         |
|--|-------------------------|
| 1. POKÓJ DZIENNY Z ANEKSEM KUCH.   | 26,32 m <sup>2</sup>    |
| 2. SYPIALNIA   | 12,36 m <sup>2</sup>    |
| 3. SYPIALNIA   | 12,26 m <sup>2</sup>    |
| 4. HOL   | 12,65 m <sup>2</sup>    |
| 5. ŁAZIENKA  | 5,80 m <sup>2</sup>     |
| 6. WC  | 2,10 m <sup>2</sup>     |
| 7. PRZEDPOKÓJ  | 17,33 m <sup>2</sup>    |
| 8. SYPIALNIA   | 5,74 m <sup>2</sup>     |
| 9. SYPIALNIA   | 11,57 m <sup>2</sup>    |
| 10. ŁAZIENKA   | 6,61 m <sup>2</sup>     |
| Powierzchnia pod ściankami działowymi<br>nadającymi się do demontażu<br>BALKON | 4,55 m <sup>2</sup>     |
|  | ok. 5,66 m <sup>2</sup> |

**Brzeziny Residence**  
Zespół budynków mieszkalnych wielorodzinnych  
z częścią usługowo-handlową w parterze i garażami  
podziemnymi.  
**Ul. Brzeziny, nr działki 39/12 obręb 4-16-17**

- powierzchnia użytkowa mieszkania liczona wg PN-ISO 9836:1997
- powierzchnie poszczególnych pomieszczeń mają charakter pogładowy
- powierzchnie mogą ulec niewielkim zmianom wynikającym z realizacji obiektu
- wysokość pomieszczenia mierzona jest od szczyty do wykończonego sufitu
- standard wykończenia jest określony w odrębnym załączniku do umowy



POZIOM 2



Pow. podłogi pok. nr 8: 13,69 m<sup>2</sup>  
nr 9: 18,95 m<sup>2</sup>



Linia wys. 1,90 m, oraz powierzchnia pomieszczeń o wys. mniejszej niż 1,90 m niewliczanych do pow. użytkowej.



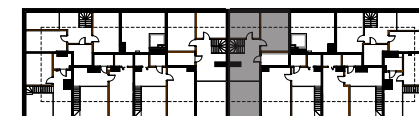
### LEGENDA:

|                                       |   |                           |                                    |                       |
|---------------------------------------|---|---------------------------|------------------------------------|-----------------------|
| <b>TM</b> tablica mieszkaniowa        | Zestaw gniazd [3x230V(16A), 2xRJ45, 1xRTV, 2xSAT] | gniazdo komputerowe RJ45  | przełączniki oświetlenia           | ściana nierozbieralna |
| domofon                               | Zestaw gniazd [2x230V(16A), 1xRTVSAT, 1xRJ45]     | wypust trójfazowy 400V AC | oświetlenie balkonu                | ściana demontowalna   |
| <b>TSM</b> skrzynka telekomunikacyjna | gniazdo wtyczkowe IP55                            | gniazdo wtyczkowe IP55    | grzejnik c.o. płytowy              | linie otwarcia okna   |
| gniazdo wtyczkowe                     | punkty świetlne                                   | grzejnik c.o. drabinkowy  | wymiary okna (szer/wys,h parapetu) |                       |

### UWAGI:

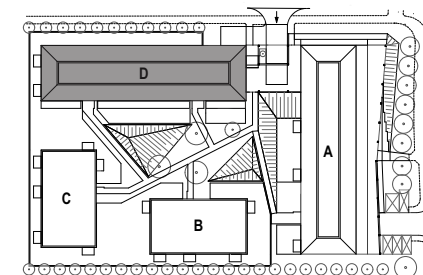
Lokalizacja gniazd, punktów świetlnych, grzejników i przyborów sanitarnych została oznaczona schematycznie i może ulec drobnym przesunięciom w trakcie realizacji.

### SCHEMAT KONDYGNACJI - 3 PIĘTRO



**POW. UŻYT. MIESZKANIA 117,29 m<sup>2</sup>**  
wg PN-ISO 9836:1997

### ZAGOSPODAROWANIE TERENU



Investor:



Toscany Invest Sp. z o.o. Sp.k.  
ul. Nasielska 44 lok.U-2  
04-342 Warszawa  
tel: 601 801 355, 602 238 919  
e-mail: biuro@toscanyinvest.pl  
www.toscanyinvest.pl

Projekt:

Firma Projektowa  
Akcent Sp. z o.o.  
ul. Poborzańska 8 lok.189  
03-368 Warszawa