

**LEGENDA:**

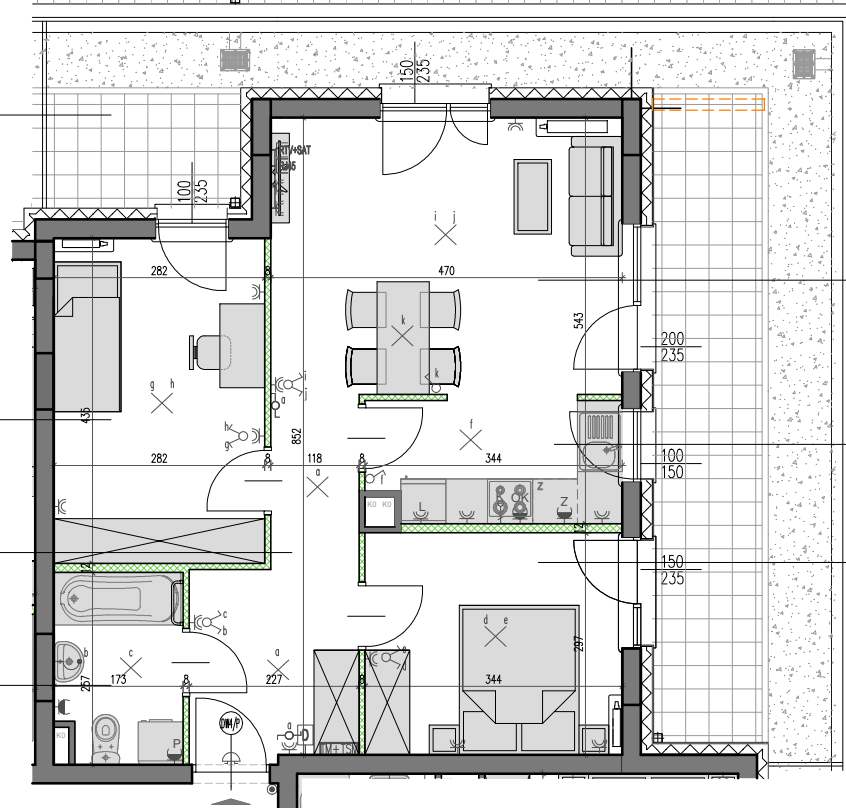
-  tablica mieszkaniowa
-  puszka rozgałęźna
-  domofon
-  gniazdo teletechniczne
-  inst. telefonicznej (telefon, internet)
-  wypust RTV
-  gniazdo wtykowe
-  puszka przyłączeniowa
-  kuchni
-  punkty świetlne
-  przełączniki oświetlenia
-  wypust dzwonkowy
-  grzejnik c.o. płytowy
-  grzejnik c.o. drabinkowy
-  ściana nierozbieralna
-  ściana rozbieralna

7 Taras  
33,2m<sup>2</sup> żwir/gres

5 Pokój  
12,3m<sup>2</sup> szlichta cem.

1 Hall  
8,5m<sup>2</sup> szlichta cem.

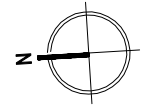
3 Łazienka  
4,3m<sup>2</sup> szlichta cem.



4 Pokój dzienny  
17,5m<sup>2</sup> szlichta cem.

2 Kuchnia  
5,5m<sup>2</sup> szlichta cem.

6 Pokój  
10,2m<sup>2</sup> szlichta cem.



SCHEMAT - LOKALIZACJA MIESZKANIA

**ADRES BUDYNKU:**  
**Ul. Strażacka 114**  
**04-455 Warszawa Rembertów**

**UWAGI:**

- Powierzchnia użytkowa mieszkania liczona wg PN-ISO 9836:1997
- Powierzchnie poszczególnych pomieszczeń mają charakter pogładowy
- Powierzchnie mogą ulec niewielkim zmianom wynikającym z realizacji obiektu
- Standard wykończenia jest określony w odrębnym załączniku do umowy

SKALA : 1:100

**UWAGI:**

Lokalizacja gniazd, punktów świetlnych, grzejników i przyborów sanitarnych została oznaczona schematycznie i może ulec drobnym przesunięciom w trakcie realizacji.

