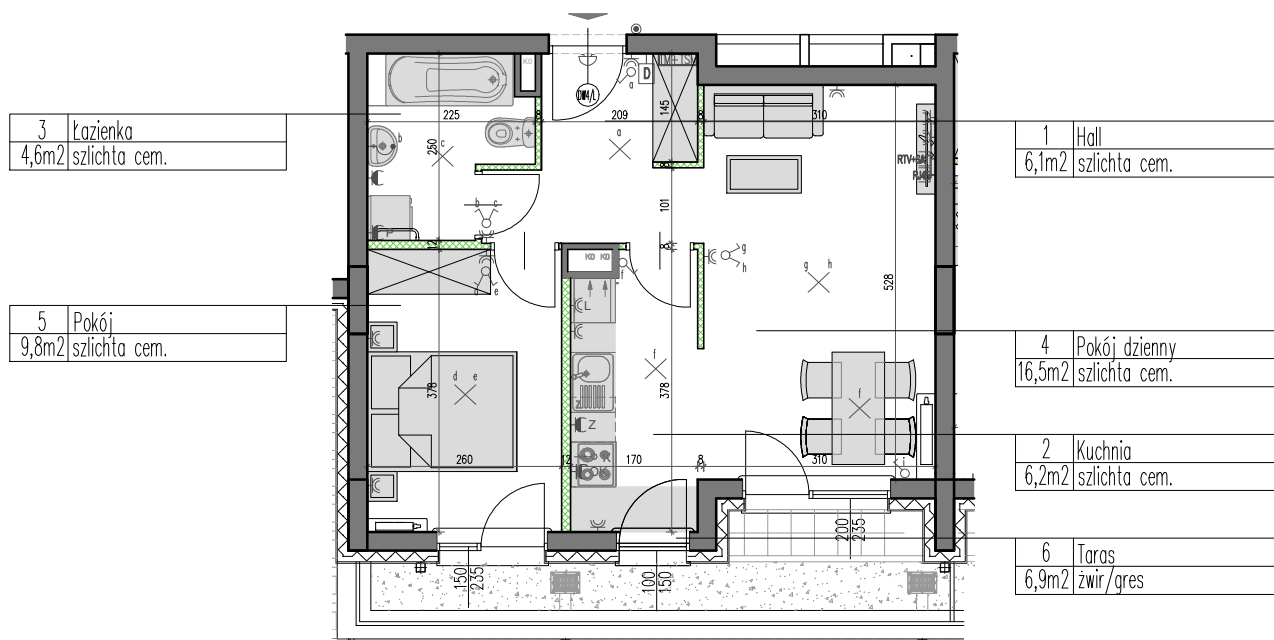


### LEGENDA:

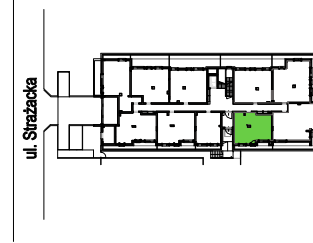
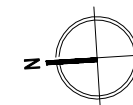
- tablica mieszkaniowa
- puszka rozgałęźna
- domofon
- gniazdo teletechniczne
- inst. telefonicznej (telefon, internet)
- wypust RTV
- gniazdo wtykowe
- puszka przyłączeniowa
- kuchni
- punkty świetlne
- przełączniki oświetlenia
- wypust dzwinkowy
- grzejnik c.o. płytowy
- grzejnik c.o. drabinkowy
- ściana nierozbieralna
- ściana rozbieralna

### UWAGI:

Lokalizacja gniazd, punktów świetlnych, grzejników i przyborów sanitarnych została oznaczona schematycznie i może ulec drobnym przesunięciom w trakcie realizacji.



Toscany Invest Sp. z o.o. Sp. K.  
ul. Nasielska 44 lok. U-2  
04-342 Warszawa  
tel. 601 801 355, 602 238 919  
mail: [biuro@toscanyinvest.pl](mailto:biuro@toscanyinvest.pl)  
[www.toscanyinvest.pl](http://www.toscanyinvest.pl)



SCHEMAT - LOKALIZACJA MIESZKANIA

**ADRES BUDYNKU:**  
**Ul. Strażacka 114**  
**04-455 Warszawa Rembertów**

### UWAGI:

- Powierzchnia użytkowa mieszkania liczona wg PN-ISO 9836:1997
- Powierzchnie poszczególnych pomieszczeń mają charakter pogładowy
- Powierzchnie mogą ulec niewielkim zmianom wynikającym z realizacji obiektu
- Standard wykończenia jest określony w odrębnym załączniku do umowy

SKALA : 1:100

