



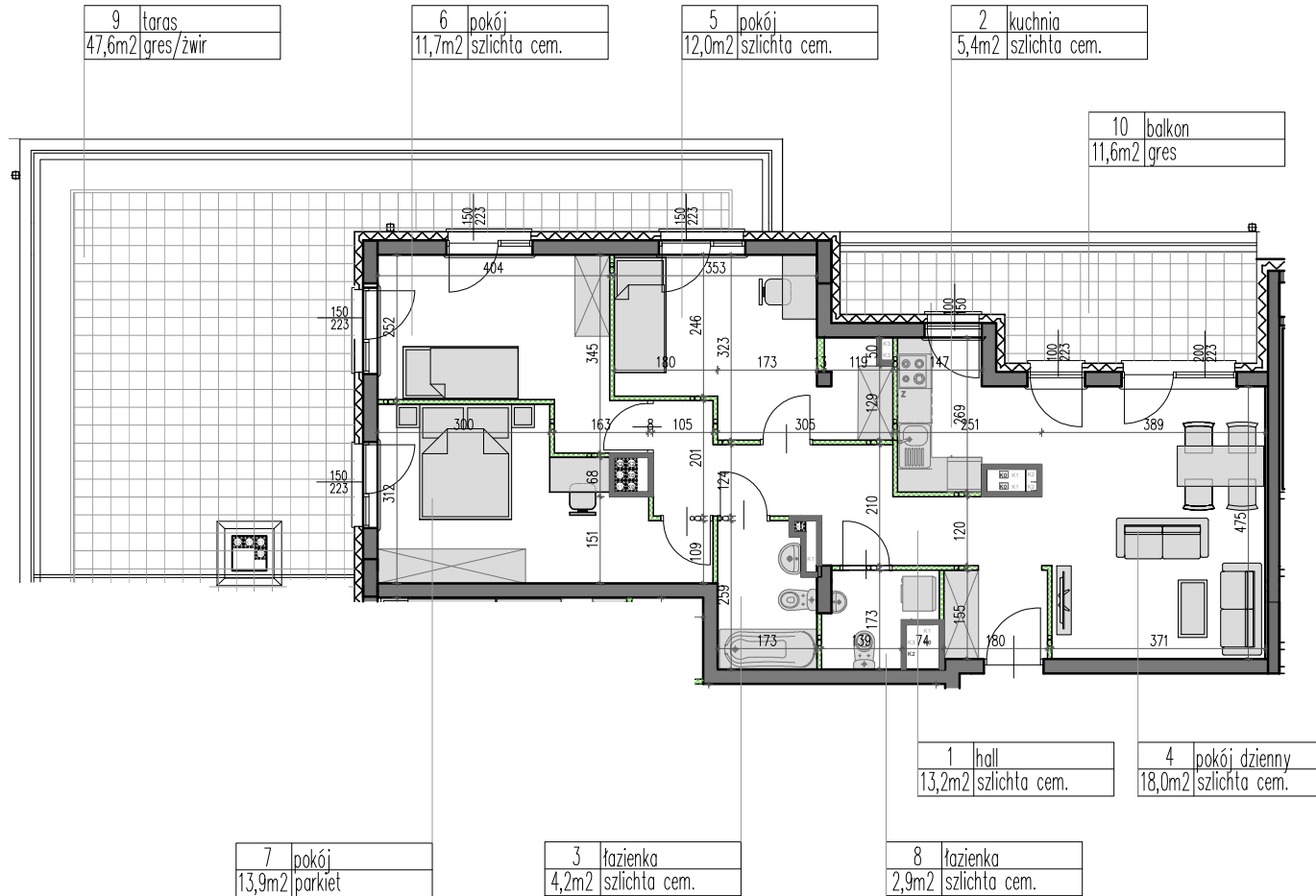
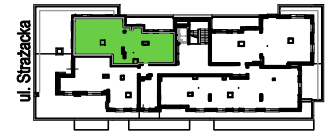
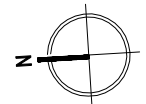


**LEGENDA:**

-  tablica mieszkaniowa
-  puszka rozgałęźna
-  domofon
-  gniazdo teletechniczne
-  inst. telefonicznej (telefon, internet)
-  wypust RTV
-  gniazdo wtykowe
-  puszka przyłączeniowa
-  kuchni
-  punkty świetlne
-  przełączniki oświetlenia
-  wypust dzwonkowy
-  grzejnik c.o. płytowy
-  grzejnik c.o. drabinkowy
-  ściana nierozbieralna
-  ściana rozbieralna



Toscany Invest Sp. z o.o. Sp. K.  
ul. Nasielska 44 lok. U-2  
04-342 Warszawa  
tel. 601 801 355, 602 238 919  
mail: [biuro@toscanyinvest.pl](mailto:biuro@toscanyinvest.pl)  
[www.toscanyinvest.pl](http://www.toscanyinvest.pl)



SCHEMAT - LOKALIZACJA MIESZKANIA

**ADRES BUDYNKU:**  
**Ul. Strazacka 114**  
**04-455 Warszawa Rembertów**

**UWAGI:**

- Powierzchnia użytkowa mieszkania liczona wg PN-ISO 9836:1997
- Powierzchnie poszczególnych pomieszczeń mają charakter poglądowy
- Powierzchnie mogą ulec niewielkim zmianom wynikającym z realizacji obiektu
- Standard wykończenia jest określony w odrębnym załączniku do umowy

SKALA : 1:125

**UWAGI:**

Lokalizacja gniazd, punktów świetlnych, grzejników i przyborów sanitarnych została oznaczona schematycznie i może ulec drobnym przesunięciom w trakcie realizacji.

