



MIESZKANIE NR 2 PARTER 3 PK.

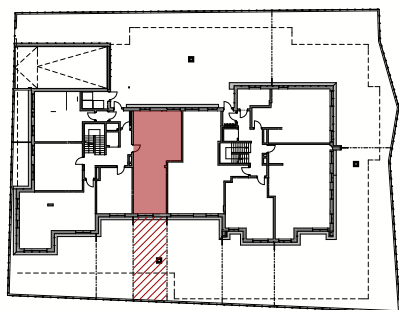
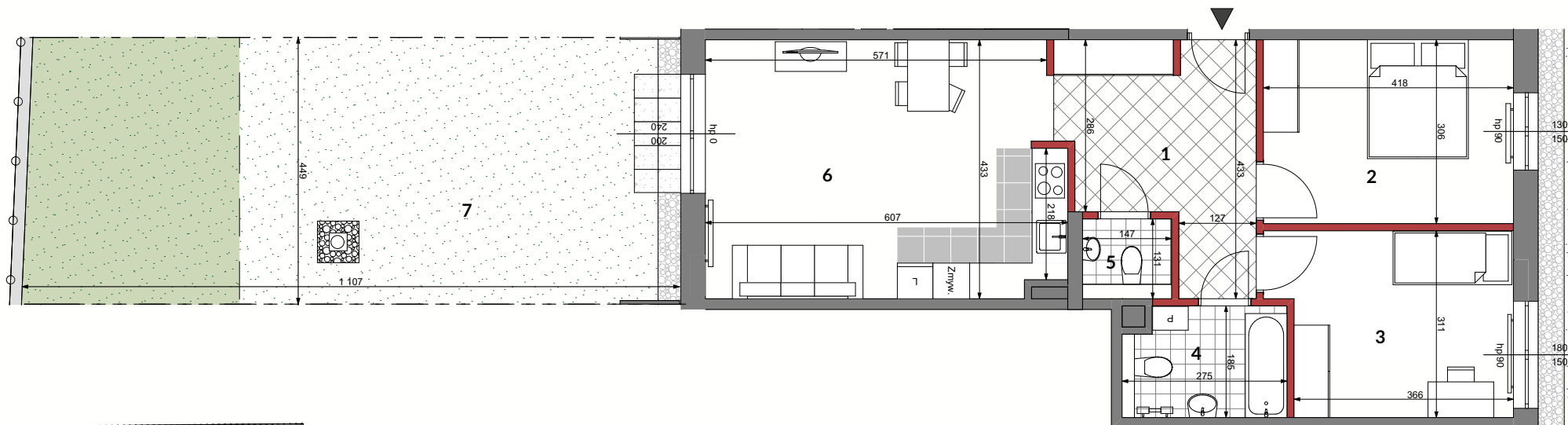
1. HOL	11,13 m ²
2. SYPIALNIA	12,80 m ²
3. SYPIALNIA	11,97 m ²
4. ŁAZIENKA	4,93 m ²
5. WC	1,93 m ²
6. P. DZIENNY + ANEKS KUCH.	25,65 m ²
7. OGRÓDEK	ok. 52,32 m ²

RZUT LOKALU NR 2

BUDYNEK MIESZKALNY WIELORODZINNY
Z GARAZEM PODZIEMNYM W WARSZAWIE
PRZY UL. BISKUPIEJ 8, NR DZIAŁKI 28, 32, 33/1 OBRĘB 3-07-13

ZAŁĄCZNIK NR

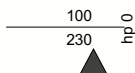
- powierzchnia użytkowa mieszkania liczona wg PN-ISO 9836:1997
- powierzchnie poszczególnych pomieszczeń mają charakter pogładowy
- powierzchnie mogą ulec niewielkim zmianom wynikającym z realizacji obiektu
- wysokość pomieszczenia mierzona jest od szczyty do wykończonego sufitu
- wysokość mieszkań wynosi 283cm +/- 2 cm
- na rysunku nie pokazano rozprawdzeń instalacyjnych
- standard wykończenia jest określony w odrębnym załączniku do umowy



POW. UŻYT. MIESZKANIA : 70,85 m²
wg PN-ISO 9836:1997

SCHEMAT KONDYGNACJI

- ściana nierozbieralna
- ściana z możliwością rozbiórki
- zielen na gruncie
- zielen na płycie garażu



wymiary okna (szer/wys, hp-wys. parapetu)

w wejście do mieszkania

- grzejniki łazienkowe
- grzejniki

INWESTOR:



TOSCANY INVEST SP. Z O. O. SP. K.
UL. NASIELSKA 44 LOK. U-2
04-342 WARSZAWA
TEL. 601 801 355, 602 238 919
E-MAIL: BIURO@TOSCANYINVEST.PL
WWW.TOSCANYINVEST.PL

PROJEKT:



PORTYK SP.ZO.O.SP.K.
UL. W. SŁAWKA 13/13
02-495 WARSZAWA