

LOKAL NR 11
 PIĘTRO 3
 LICZBA POKOI 4
 KLATKA 1



POWSTAŃCÓW

— RESIDENCE —



BUDYNEK MIESZKALNY WIELORODZINNY Z
 USŁUGAMI W PARTERZE I GARAŻEM PODZIEMNYM
 ul. Powstańców 19, Żabki 05-091
 działki nr ewid. 51/2, 52/3, 53/36, 53/37, 54/11

POWIERZCHNIA UŻYTKOWA 75,65 m²

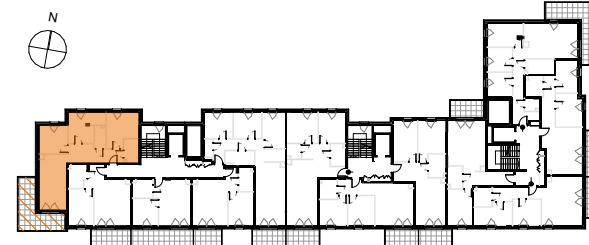
ZESTAWIENIE POWIERZCHNI:

01. HOL	11,75 m ²
02. POKÓJ Z ANEKSEM KUCHENNYM	19,90 m ²
03. POKÓJ 1	13,39 m ²
04. POKÓJ 2	12,31 m ²
05. POKÓJ 3	10,64 m ²
06. ŁAZIENKA	4,50 m ²
07. WC	3,16 m ²

BALKON

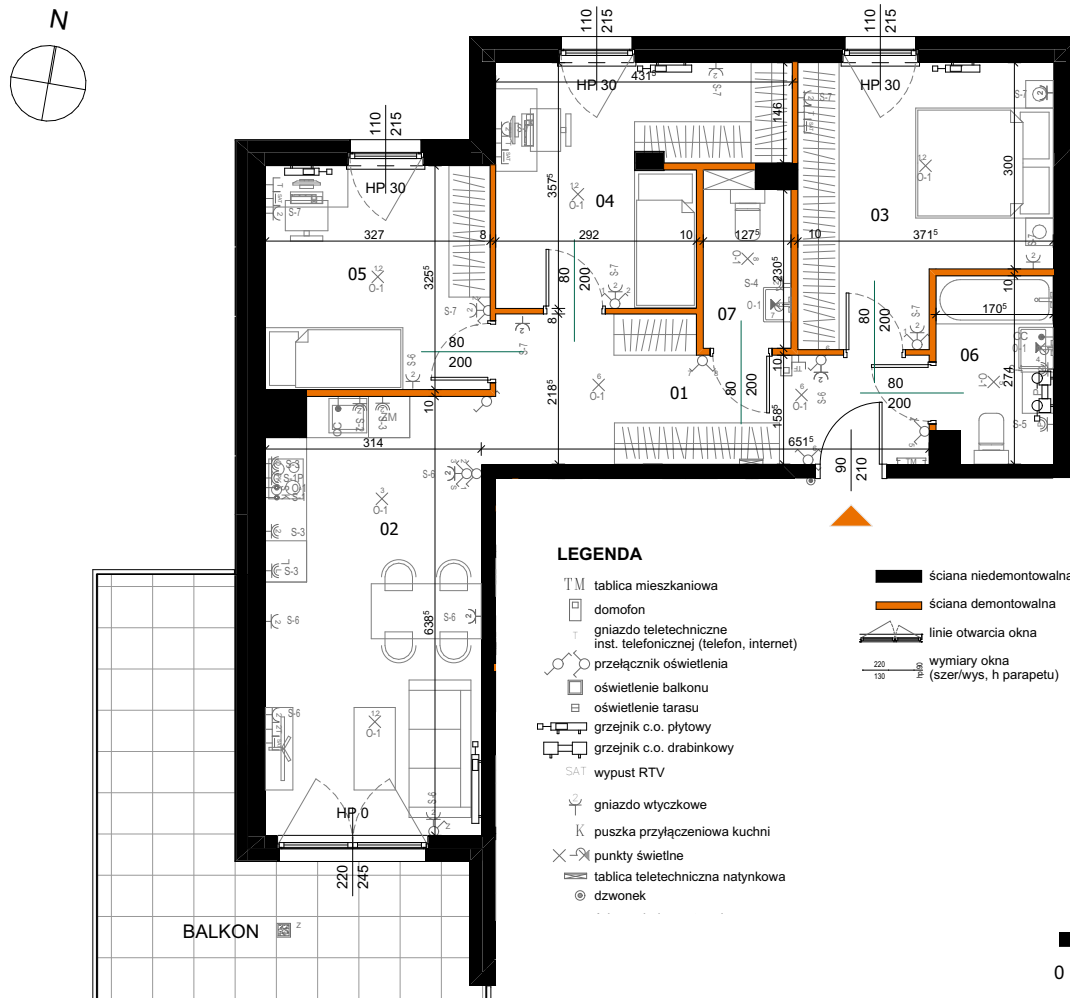
ok. 19,00 m²

SCHEMAT KONDYGNACJI



MIESZKANIA POWTARZALNE:

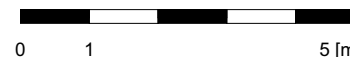
1, 6



INWESTOR:



PROJEKT:



Powierzchnia Użytkowa Lokalu Mieszkalnego obejmuje powierzchnię wszystkich pomieszczeń mierzoną zgodnie z rozporządzeniem Ministra Rozwoju z dnia 11 września 2020r. w sprawie szczegółowego zakresu i formy projektu budowlanego w oparciu o wytyczne normy PN-ISO 9836:2022-07. Instalacja wodna i kanalizacyjna doprowadzona do kuchni, łazienki i WC, zakończona korkami, nie schowana w ścianach. Urządzenia sanitarne, kuchenne, umeblowanie oraz drzwi wewnętrzne lokalowe nie stanowią wyposażenia lokalu. Wymiary okienne podane są w świetle muru od strony zewnętrznej. Deweloper zastrzega sobie możliwość wprowadzenia niewielkich zmian w dalszym etapie inwestycji. Przedstawiona aranżacja lokalu jest przykładowa. Niniejszy plan ma charakter informacyjno-marketingowy i nie stanowi oferty w rozumieniu Kodeksu Cywilnego.