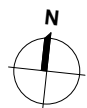


RZUT LOKALU DWUPOZIOMOWEGO NR A13 3 POK. PIĘTRO II

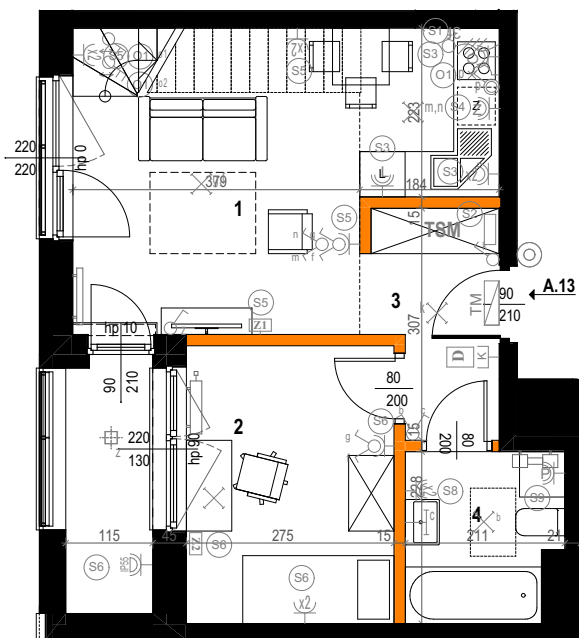
1. POKÓJ DZIENNY Z ANEKSEM KUCH.	19,47 m ²
2. SYPIALNIA	15,33 m ²
3. HOL	4,72 m ²
4. ŁAZIENKA	4,50 m ²
5. PRZEDPOKÓJ	7,58 m ²
6. SYPIALNIA	10,09 m ²
7. GARDEROBA	2,88 m ²
8. ŁAZIENKA	4,21 m ²
Powierzchnia pod ściankami działowymi nadającymi się do demontażu LOGGIA	2,81 m ²
	ok. 4,52 m ²

Brzeziny Residence
Zespół budynków mieszkalnych wielorodzinnych z częścią usługowo-handlową w parterze i garażami podziemnymi.
Ul. Brzeziny, nr działki 39/12 obręb 4-16-17

- powierzchnia użytkowa mieszkania liczona wg PN-ISO 9836:1997
- powierzchnie poszczególnych pomieszczeń mają charakter pogładowy
- powierzchnie mogą ulec niewielkim zmianom wynikającym z realizacji obiektu
- wysokość pomieszczenia mierzona jest od szczyty do wykończonego sufitu
- standard wykończenia jest określony w odrębnym załączniku do umowy



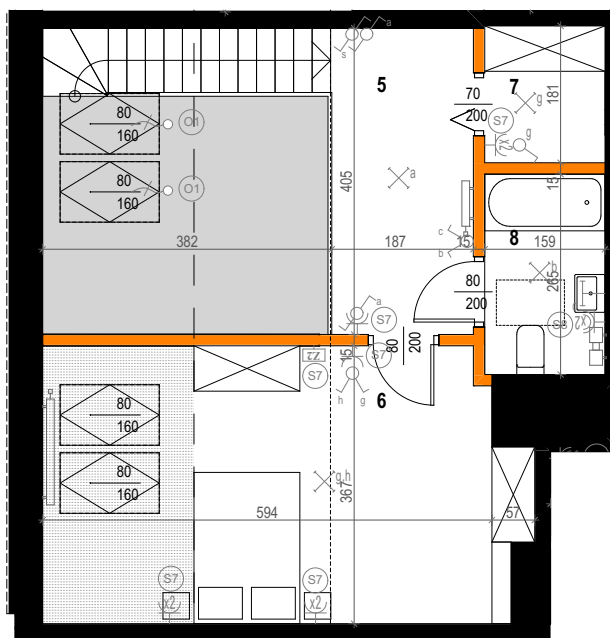
POZIOM 1



1,90 m

Linia wys. 1,90 m, oraz powierzchnia pomieszczeń o wys. mniejszej niż 1,90 m niewliczanych do pow. użytkowej.

POZIOM 2



Pow. podłogi pok. nr 6: 22,68 m²

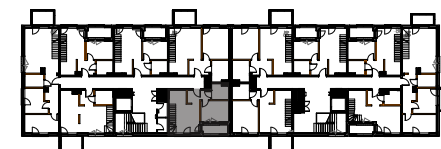


LEGENDA:

TM tablica mieszkaniowa	Z1 Zestaw gniazd [3x230V(16A), 2xRJ45, 1xRTV, 2xSAT]	wypust jednofazowy	przełączniki oświetlenia	ściana nierozbieralna
domofon	Z2 Zestaw gniazd [2x230V(16A), 1xRTVSAT, 1xRJ45]	gniazdo komputerowe RJ45	oświetlenie balkonu	ściana demontowalna
TSM skrzynka telekomunikacyjna	punkty świetlne	gniazdo wtyczkowe IP55	grzejnik c.o. płytowy	linie otwarcia okna
gniazdo wtyczkowe	wypust trójfazowy 400V AC	łącznik do sterowania oknami	grzejnik c.o. drabinkowy	wymiary okna (szer/wys,h parapetu)

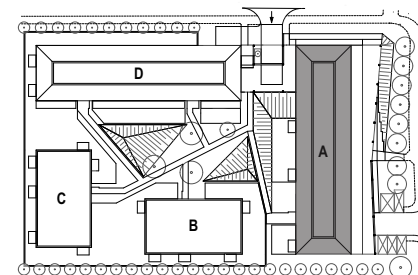
UWAGI:
Lokalizacja gniazd, punktów świetlnych, grzejników i przyborów sanitarnych została oznaczona schematycznie i może ulec drobnym przesunięciom w trakcie realizacji.

SCHEMAT KONDYGNACJI - 2 PIĘTRO



POW. UŻYT. MIESZKANIA 71,59 m²
wg PN-ISO 9836:1997

ZAGOSPODAROWANIE TERENU



Investor:



Toscany Invest Sp. z o.o. Sp.k.
ul. Nasielska 44 lok.U-2
04-342 Warszawa
tel: 601 801 355, 602 238 919
e-mail: biuro@toscanyinvest.pl
www.toscanyinvest.pl

Projekt:

Firma Projektowa Akcent Sp. z o.o.
ul. Poborzańska 8 lok.189
03-368 Warszawa