



**BRZEZINY  
RESIDENCE**

## RZUT LOKALU NR A21 2 POK. PIĘTRO I

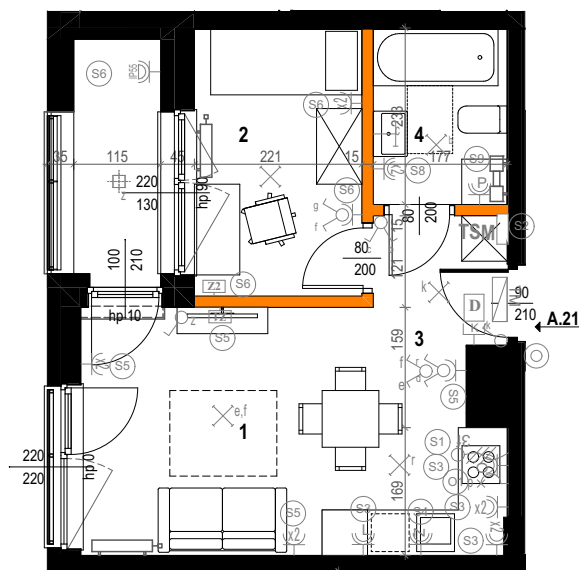
1. POKÓJ DZIENNY Z ANEKSEM KUCH.	16,98 m <sup>2</sup>
2. SYPIALNIA	7,82 m <sup>2</sup>
3. HOL	4,11 m <sup>2</sup>
4. ŁAZIENKA	3,58 m <sup>2</sup>

Powierzchnia pod ściankami działowymi nadającymi się do demontażu 1,16 m<sup>2</sup>

LOGGIA ok. 4,38 m<sup>2</sup>

**Brzeziny Residence**  
Zespół budynków mieszkalnych wielorodzinnych z częścią usługowo-handlową w parterze i garażami podziemnymi.  
**Ul. Brzeziny, nr działki 39/12 obręb 4-16-17**

- powierzchnia użytkowa mieszkania liczona wg PN-ISO 9836:1997
- powierzchnie poszczególnych pomieszczeń mają charakter pogładowy
- powierzchnie mogą ulec niewielkim zmianom wynikającym z realizacji obiektu
- wysokość pomieszczenia mierzona jest od szczyty do wykończonego sufitu
- standard wykończenia jest określony w odrębnym załączniku do umowy

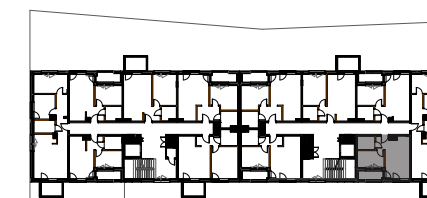


### LEGENDA:

<b>TM</b> tablica mieszkaniowa	Zestaw gniazd [3x230V(16A), 2xRJ45, 1xRTV, 2xSAT]	wypust jednofazowy	przełączniki oświetlenia	ściana nierozbieralna
domofon	Zestaw gniazd [2x230V(16A), 1xRTVSAT, 1xRJ45]	gniazdo komputerowe RJ45	oświetlenie balkonu	ściana demontowalna
<b>TSM</b> skrzynka telekomunikacyjna	punkty świetlne	gniazdo wtyczkowe IP55	grzejnik c.o. płytowy	linie otwarcia okna
gniazdo wtyczkowe	wypust trójfazowy 400V AC	łącznik do sterowania oknami	grzejnik c.o. drabinkowy	wymiary okna (szer/wys,h parapetu)

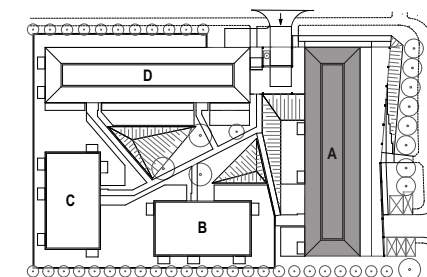
**UWAGI:**  
Lokalizacja gniazd, punktów świetlnych, grzejników i przyborów sanitarnych została oznaczona schematycznie i może ulec drobnym przesunięciom w trakcie realizacji.

### SCHEMAT KONDYGNACJI - 1 PIĘTRO



**POW. UŻYT. MIESZKANIA 33,10 m<sup>2</sup>**  
wg PN-ISO 9836:1997

### ZAGOSPODAROWANIE TERENU



Investor:



Toscany Invest Sp. z o.o. Sp.k.  
ul. Nasielska 44 lok.U-2  
04-342 Warszawa  
tel: 601 801 355, 602 238 919  
e-mail: biuro@toscanyinvest.pl  
www.toscanyinvest.pl

Projekt:

Firma Projektowa Akcent Sp. z o.o.  
ul. Poborzańska 8 lok.189  
03-368 Warszawa