



**BRZEZINY
RESIDENCE**

RZUT LOKALU DWUPOZIOMOWEGO NR A23 3 POK. PIĘTRO II

1. POKÓJ DZIENNY Z ANEKSEM KUCH.	22,22 m ²
2. SYPIALNIA	14,30 m ²
3. HOL	5,65 m ²
4. ŁAZIENKA	6,28 m ²
5. PRZEDPOKÓJ	10,53 m ²
6. SYPIALNIA	9,33 m ²
7. ŁAZIENKA	4,09 m ²

Powierzchnia pod ściankami działowymi nadającymi się do demontażu 2,67 m²

BALKON ok. 5,66 m²

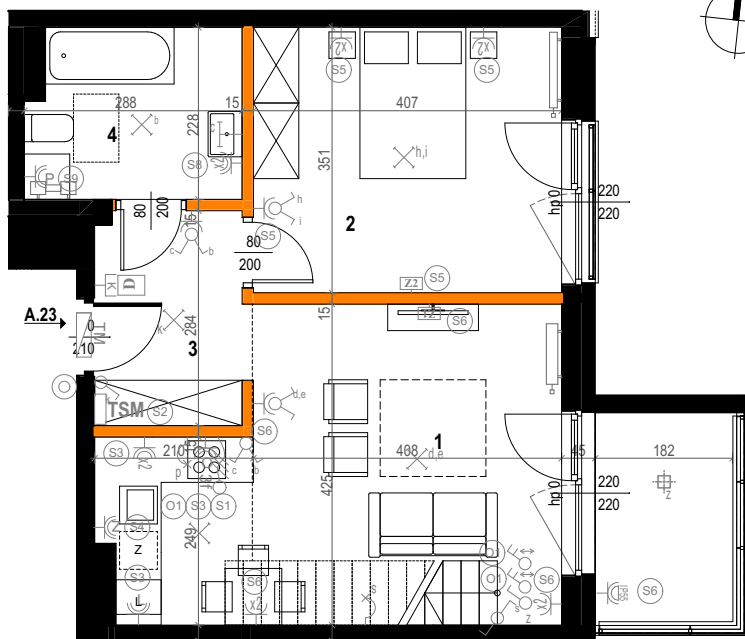
Brzeziny Residence
Zespół budynków mieszkalnych wielorodzinnych z częścią usługowo-handlową w parterze i garażami podziemnymi.

Ul. Brzeziny, nr działki 39/12 obręb 4-16-17

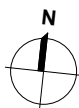
- powierzchnia użytkowa mieszkania liczona wg PN-ISO 9836:1997
- powierzchnie poszczególnych pomieszczeń mają charakter pogładowy
- powierzchnie mogą ulec niewielkim zmianom wynikającym z realizacji obiektu
- wysokość pomieszczenia mierzona jest od szczyty do wykończonego sufitu
- standard wykończenia jest określony w odrębnym załączniku do umowy



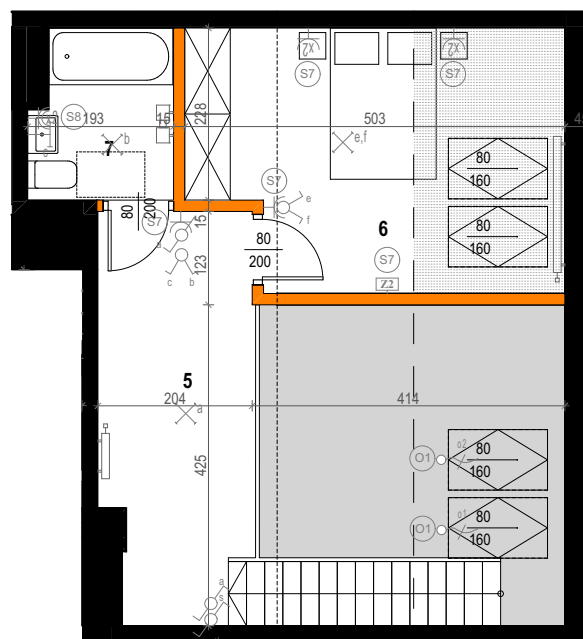
POZIOM 1



Linia wys. 1,90 m, oraz powierzchnia pomieszczeń o wys. mniejszej niż 1,90 m niewliczanych do pow. użytkowej.



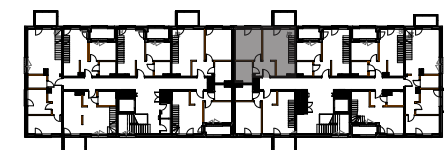
POZIOM 2



Pow. podłogi pok. nr 6: 16,36 m²

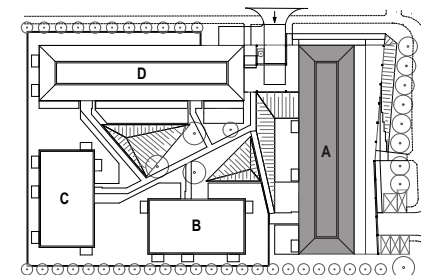


SCHEMAT KONDYGNACJI - 2 PIĘTRO



POW. UŻYT. MIESZKANIA 75,07 m²
wg PN-ISO 9836:1997

ZAGOSPODAROWANIE TERENU



LEGENDA:

- | | | | | |
|---------------------------------------|---|------------------------------|--------------------------|------------------------------------|
| TM tablica mieszkaniowa | Z1 Zestaw gniazd [3x230V(16A), 2xRJ45, 1xRTV, 2xSAT] | wypust jednofazowy | przełączniki oświetlenia | ściana nierozbieralna |
| domofon | Z2 Zestaw gniazd [2x230V(16A), 1xRTVSAT, 1xRJ45] | gniazdo komputerowe RJ45 | oświetlenie balkonu | ściana demontowalna |
| TSM skrzynka telekomunikacyjna | punkty świetlne | gniazdo wtyczkowe IP55 | grzejnik c.o. płytowy | linie otwarcia okna |
| gniazdo wtyczkowe | wypust trójfazowy 400V AC | łącznik do sterowania oknami | grzejnik c.o. drabinkowy | wymiary okna (szer/wys,h parapetu) |

UWAGI:
Lokalizacja gniazd, punktów świetlnych, grzejników i przyborów sanitarnych została oznaczona schematycznie i może ulec drobnym przesunięciom w trakcie realizacji.

Inwestor:



Toscany Invest Sp. z o.o. Sp.k.
ul. Nasielska 44 lok.U-2
04-342 Warszawa
tel: 601 801 355, 602 238 919
e-mail: biuro@toscanyinvest.pl
www.toscanyinvest.pl

Projekt: