



**BRZEZINY
RESIDENCE**

RZUT LOKALU NR C13 2 POK. PIĘTRO II

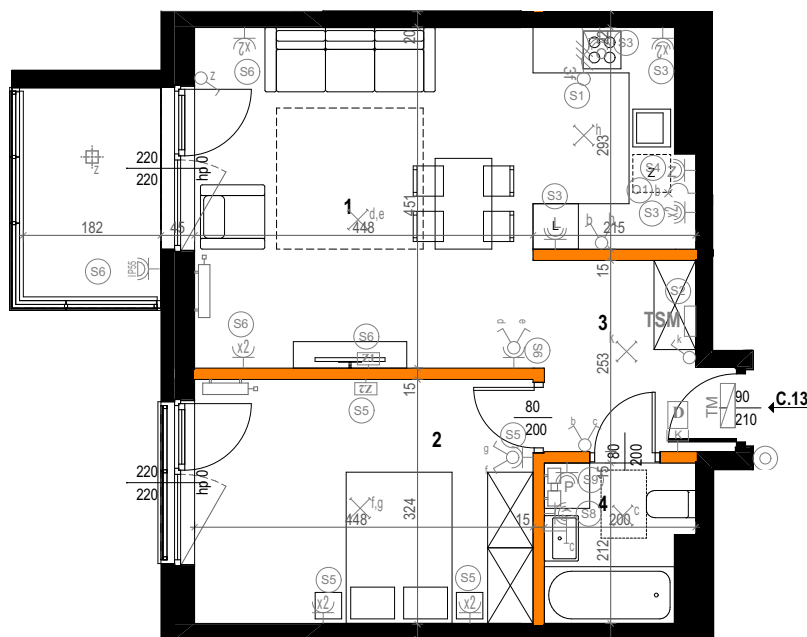
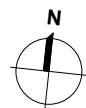
| | |
|----------------------------------|----------------------|
| 1. POKÓJ DZIENNY Z ANEKSEM KUCH. | 25,98 m ² |
| 2. SYPIALNIA | 14,44 m ² |
| 3. HOL | 5,85 m ² |
| 4. ŁAZIENKA | 3,91 m ² |

Powierzchnia pod ściankami działowymi nadającymi się do demontażu 1,80 m²

BALKON ok. 5,66 m²

Brzeziny Residence
Zespół budynków mieszkalnych wielorodzinnych z częścią usługowo-handlową w parterze i garażami podziemnymi.
Ul. Brzeziny, nr działki 39/12 obręb 4-16-17

- powierzchnia użytkowa mieszkania liczona wg PN-ISO 9836:1997
- powierzchnie poszczególnych pomieszczeń mają charakter pogładowy
- powierzchnie mogą ulec niewielkim zmianom wynikającym z realizacji obiektu
- wysokość pomieszczenia mierzona jest od szczyty do wykończonego sufitu
- standard wykończenia jest określony w odrębnym załączniku do umowy

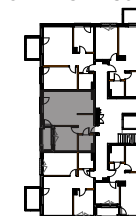


LEGENDA:

| | | | | |
|---------------------------------------|---|------------------------------|--------------------------|------------------------------------|
| TM tablica mieszkaniowa | Zestaw gniazd [3x230V(16A), 2xRJ45, 1xRTV, 2xSAT] | wypust jednofazowy | przełączniki oświetlenia | ściana nierozbieralna |
| domofon | Zestaw gniazd [2x230V(16A), 1xRTVSAT, 1xRJ45] | gniazdo komputerowe RJ45 | oświetlenie balkonu | ściana demontowalna |
| TSM skrzynka telekomunikacyjna | punkty świetlne | gniazdo wtyczkowe IP55 | grzejnik c.o. płytowy | linie otwarcia okna |
| gniazdo wtyczkowe | wypust trójfazowy 400V AC | łącznik do sterowania oknami | grzejnik c.o. drabinkowy | wymiary okna (szer/wys,h parapetu) |

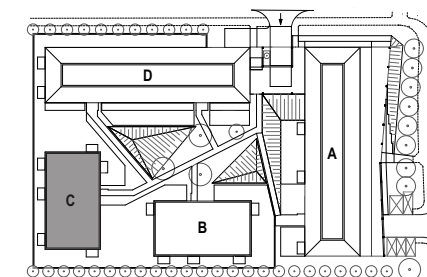
UWAGI:
Lokalizacja gniazd, punktów świetlnych, grzejników i przyborów sanitarnych została oznaczona schematycznie i może ulec drobnym przesunięciom w trakcie realizacji.

SCHEMAT KONDYGNACJI - 2 PIĘTRO



POW. UŻYT. MIESZKANIA 51,98 m²
wg PN-ISO 9836:1997

ZAGOSPODAROWANIE TERENU



Investor:



Toscany Invest Sp. z o.o. Sp.k.
ul. Nasielska 44 lok.U-2
04-342 Warszawa
tel: 601 801 355, 602 238 919
e-mail: biuro@toscanyinvest.pl
www.toscanyinvest.pl

Projekt:

Firma Projektowa Akcent Sp. z o.o.
ul. Poborzańska 8 lok.189
03-368 Warszawa