



**BRZEZINY  
RESIDENCE**

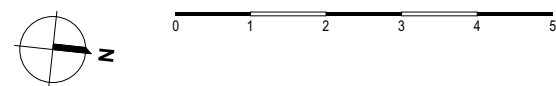
## RZUT LOKALU NR D1 3 POK. PARTER

1. POKÓJ DZIENNY Z ANEKSEM KUCH.	26,33 m <sup>2</sup>
2. SYPIALNIA	12,47 m <sup>2</sup>
3. SYPIALNIA	12,31 m <sup>2</sup>
4. HOL	9,20 m <sup>2</sup>
5. ŁAZIENKA	5,80 m <sup>2</sup>
6. GARDEROBA	3,03 m <sup>2</sup>
7. WC	2,58 m <sup>2</sup>

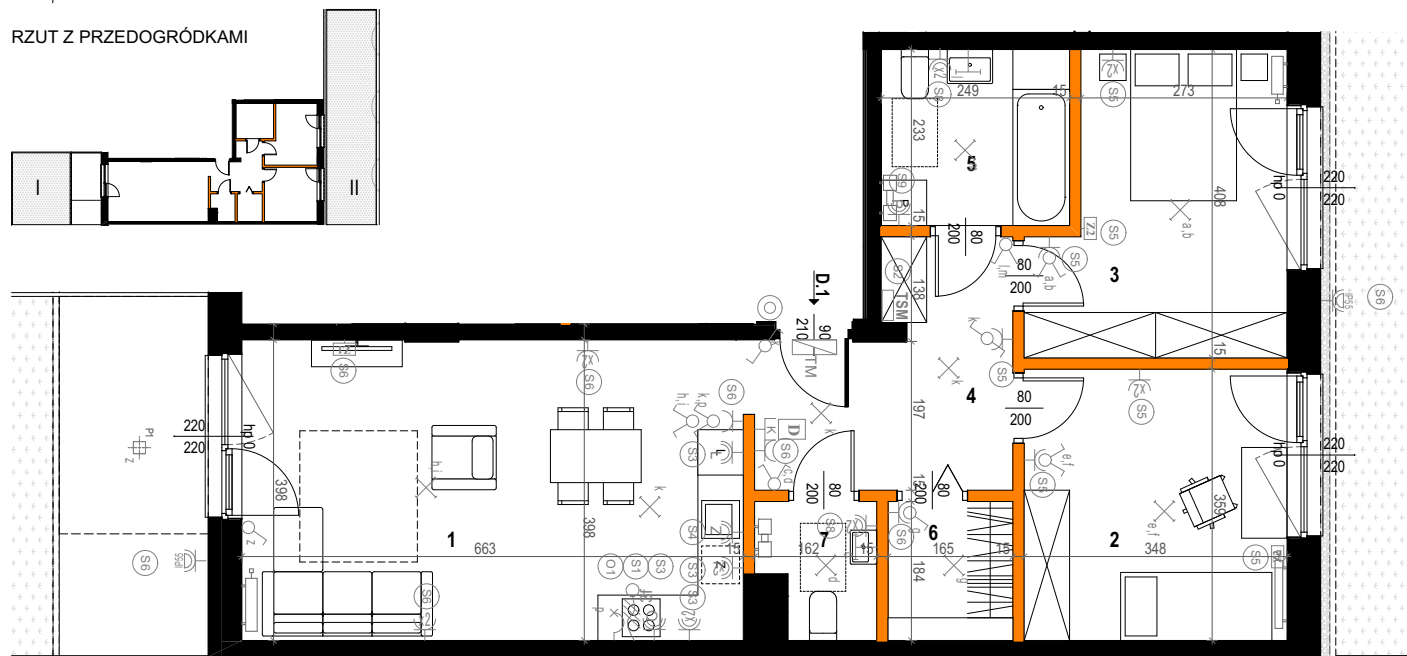
Powierzchnia pod ściankami działowymi nadającymi się do demontażu	3,17 m <sup>2</sup>
PRZEDOGRÓDEK I	ok. 27,71 m <sup>2</sup>
PRZEDOGRÓDEK II	ok. 49,21 m <sup>2</sup>

**Brzeziny Residence**  
Zespół budynków mieszkalnych wielorodzinnych z częścią usługowo-handlową w parterze i garażami podziemnymi.  
**Ul. Brzeziny, nr działki 39/12 obręb 4-16-17**

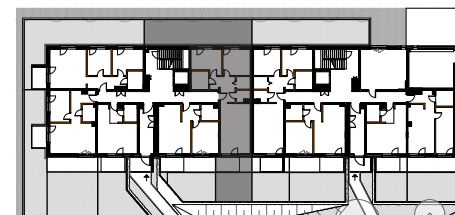
- powierzchnia użytkowa mieszkania liczona wg PN-ISO 9836:1997
- powierzchnie poszczególnych pomieszczeń mają charakter pogładowy
- powierzchnie mogą ulec niewielkim zmianom wynikającym z realizacji obiektu
- wysokość pomieszczenia mierzona jest od szczyty do wykończonego sufitu
- standard wykończenia jest określony w odrębnym załączniku do umowy



RZUT Z PRZEDOGRÓDKAMI

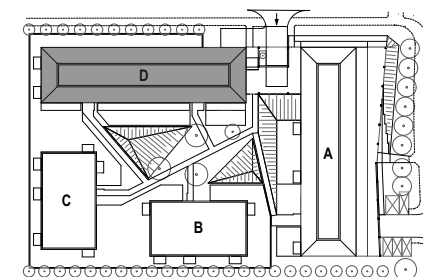


SCHEMAT KONDYGNACJI - PARTER



**POW. UŻYT. MIESZKANIA 74,89 m<sup>2</sup>**  
wg PN-ISO 9836:1997

ZAGOSPODAROWANIE TERENU



**LEGENDA:**

<b>TM</b> tablica mieszkaniowa	<b>Z1</b> Zestaw gniazd [3x230V(16A), 2xRJ45, 1xRTV, 2xSAT]	wypust jednofazowy	przełączniki oświetlenia	ściana nierozbieralna
domofon	<b>Z2</b> Zestaw gniazd [2x230V(16A), 1xRTVSAT, 1xRJ45]	gniazdo komputerowe RJ45	oświetlenie balkonu	ściana demontowalna
<b>TSM</b> skrzynka telekomunikacyjna	punkty świetlne	gniazdo wtyczkowe IP55	grzejnik c.o. płytowy	linie otwarcia okna
gniazdo wtyczkowe	wypust trójfazowy 400V AC	łącznik do sterowania oknami	grzejnik c.o. drabinkowy	wymiary okna (szer/wys,h parapetu)

**UWAGI:**  
Lokalizacja gniazd, punktów świetlnych, grzejników i przyborów sanitarnych została oznaczona schematycznie i może ulec drobnym przesunięciom w trakcie realizacji.

Inwestor:



Toscany Invest Sp. z o.o. Sp.k.  
ul. Nasielska 44 lok.U-2  
04-342 Warszawa  
tel: 601 801 355, 602 238 919  
e-mail: [biuro@toscanyinvest.pl](mailto:biuro@toscanyinvest.pl)  
[www.toscanyinvest.pl](http://www.toscanyinvest.pl)

Projekt:

Firma Projektowa Akcent Sp. z o.o.  
ul. Poborzańska 8 lok.189  
03-368 Warszawa