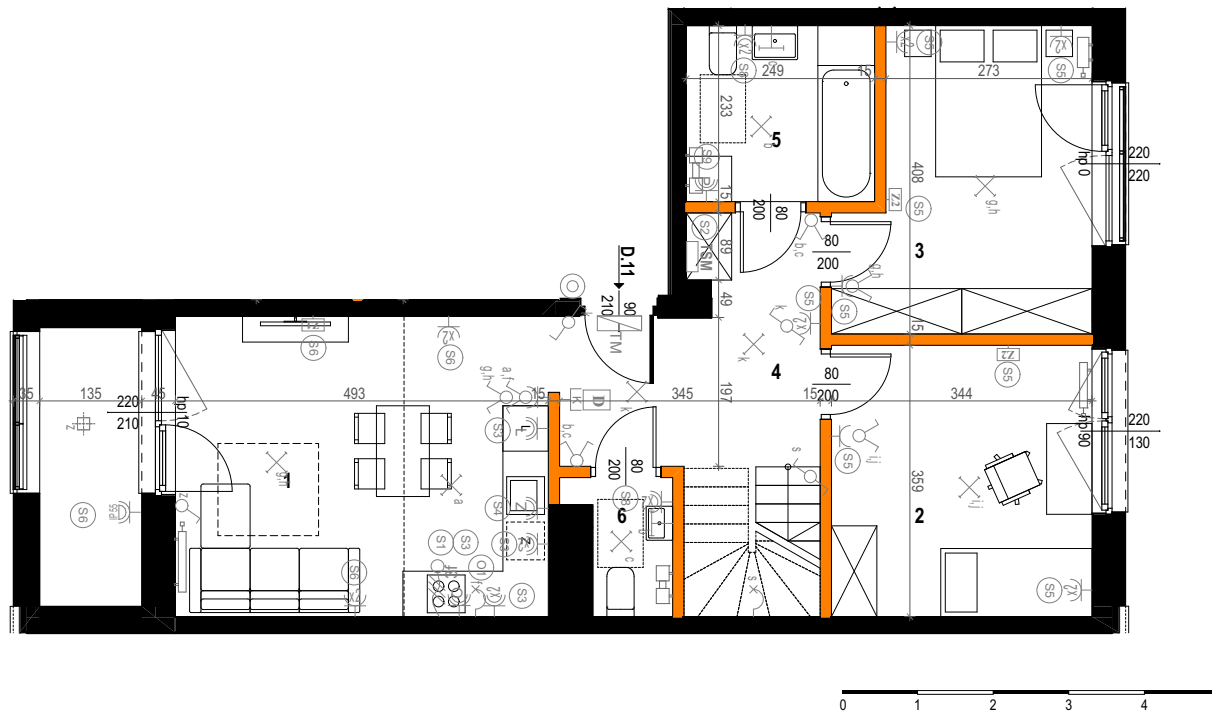
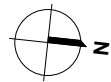


## RZUT LOKALU DWUPOZIOMOWEGO NR D11 5 POK. PIĘTRO II

1. POKÓJ DZIENNY Z ANEKSEM KUCH.	19,57 m <sup>2</sup>
2. SYPIALNIA	12,36 m <sup>2</sup>
3. SYPIALNIA	12,26 m <sup>2</sup>
4. HOL	12,80 m <sup>2</sup>
5. ŁAZIENKA	5,80 m <sup>2</sup>
6. WC	2,10 m <sup>2</sup>
7. PRZEDPOKÓJ	17,34 m <sup>2</sup>
8. SYPIALNIA	5,74 m <sup>2</sup>
9. SYPIALNIA	11,57 m <sup>2</sup>
10. ŁAZIENKA	6,64 m <sup>2</sup>
Powierzchnia pod ściankami działowymi nadającymi się do demontażu LOGGIA	4,41 m <sup>2</sup>
	ok. 6,02 m <sup>2</sup>

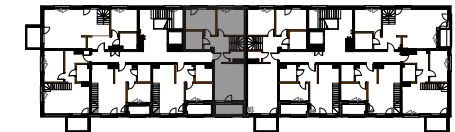
**Brzeziny Residence**  
Zespół budynków mieszkalnych wielorodzinnych  
z częścią usługowo-handlową w parterze i garażami  
podziemnymi.  
**Ul. Brzeziny, nr działki 39/12 obręb 4-16-17**

- powierzchnia użytkowa mieszkania liczona wg PN-ISO 9836:1997
- powierzchnie poszczególnych pomieszczeń mają charakter pogładowy
- powierzchnie mogą ulec niewielkim zmianom wynikającym z realizacji obiektu
- wysokość pomieszczenia mierzona jest od szczyty do wykończonego sufitu
- standard wykończenia jest określony w odrębnym załączniku do umowy



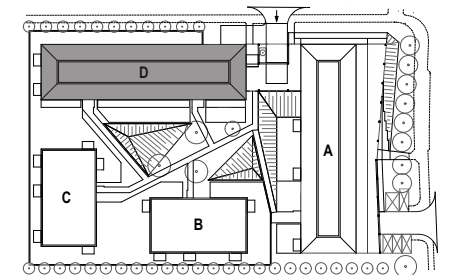
POZIOM 1

SCHEMAT KONDYGNACJI - 2 PIĘTRO



**POW. UŻYT. MIESZKANIA 110,59 m<sup>2</sup>**  
wg PN-ISO 9836:1997

ZAGOSPODAROWANIE TERENU



### LEGENDA:

<b>TM</b> tablica mieszkaniowa	Zestaw gniazd [3x230V(16A), 2xRJ45, 1xRTV, 2xSAT]	wypust jednofazowy	przełączniki oświetlenia	ściana nierozbieralna
domofon	Zestaw gniazd [2x230V(16A), 1xRTVSAT, 1xRJ45]	gniazdo komputerowe RJ45	oświetlenie balkonu	ściana demontowalna
<b>TSM</b> skrzynka telekomunikacyjna	punkty świetlne	gniazdo wtyczkowe IP55	grzejnik c.o. płytowy	linie otwarcia okna
gniazdo wtyczkowe	wypust trójfazowy 400V AC	łącznik do sterowania oknami	grzejnik c.o. drabinkowy	wymiary okna (szer/wys,h parapetu)

### UWAGI:

Lokalizacja gniazd, punktów świetlnych, grzejników i przyborów sanitarnych została oznaczona schematycznie i może ulec drobnym przesunięciom w trakcie realizacji.

Investor:



Toscany Invest Sp. z o.o. Sp.k.  
ul. Nasielska 44 lok.U-2  
04-342 Warszawa  
tel: 601 801 355, 602 238 919  
e-mail: biuro@toscanyinvest.pl  
www.toscanyinvest.pl

Projekt:

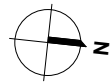
Firma Projektowa  
Akcent Sp. z o.o.  
ul. Poborzańska 8 lok.189  
03-368 Warszawa

## RZUT LOKALU DWUPOZIOMOWEGO NR D11 5 POK. PIĘTRO II

1. POKÓJ DZIENNY Z ANEKSEM KUCH.	19,57 m <sup>2</sup>
2. SYPIALNIA	12,36 m <sup>2</sup>
3. SYPIALNIA	12,26 m <sup>2</sup>
4. HOL	12,80 m <sup>2</sup>
5. ŁAZIENKA	5,80 m <sup>2</sup>
6. WC	2,10 m <sup>2</sup>
7. PRZEDPOKÓJ	17,34 m <sup>2</sup>
8. SYPIALNIA	5,74 m <sup>2</sup>
9. SYPIALNIA	11,57 m <sup>2</sup>
10. ŁAZIENKA	6,64 m <sup>2</sup>
Powierzchnia pod ściankami działowymi nadającymi się do demontażu LOGGIA	4,41 m <sup>2</sup>
	ok. 6,02 m <sup>2</sup>

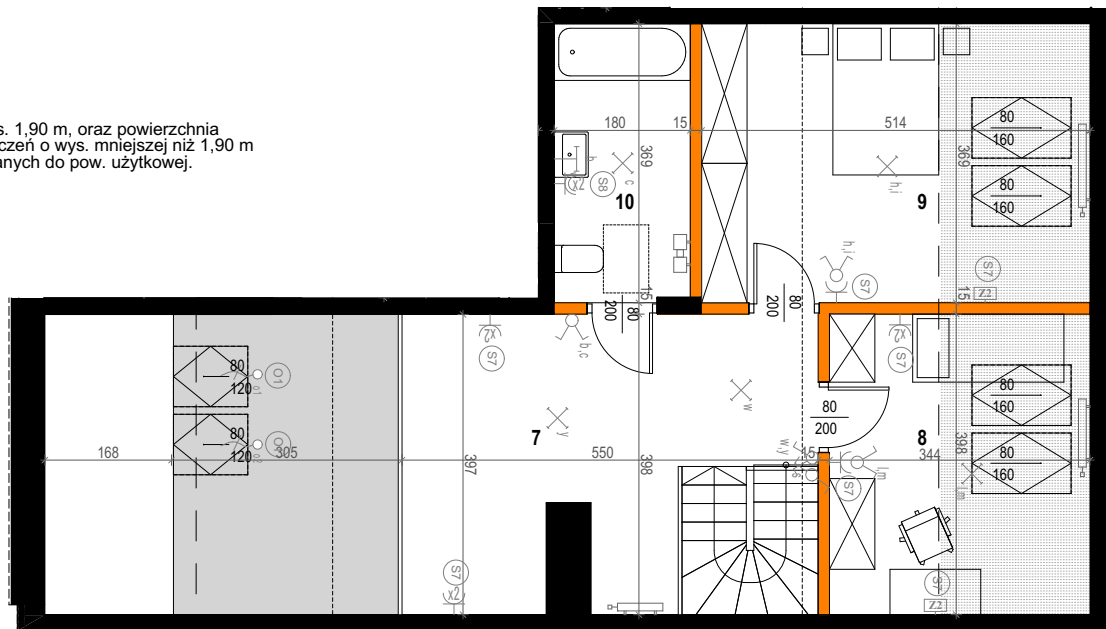
**Brzeziny Residence**  
Zespół budynków mieszkalnych wielorodzinnych  
z częścią usługowo-handlową w parterze i garażami  
podziemnymi.  
**Ul. Brzeziny, nr działki 39/12 obręb 4-16-17**

- powierzchnia użytkowa mieszkania liczona wg PN-ISO 9836:1997
- powierzchnie poszczególnych pomieszczeń mają charakter pogładowy
- powierzchnie mogą ulec niewielkim zmianom wynikającym z realizacji obiektu
- wysokość pomieszczenia mierzona jest od szczyty do wykończonego sufitu
- standard wykończenia jest określony w odrębnym załączniku do umowy



1,90 m

Linia wys. 1,90 m, oraz powierzchnia pomieszczeń o wys. mniejszej niż 1,90 m niewliczanych do pow. użytkowej.



POZIOM 2

Pow. podłogi pok. nr 8: 13,69 m<sup>2</sup>  
nr 9: 18,95 m<sup>2</sup>



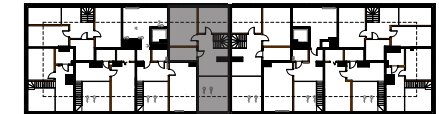
### LEGENDA:

<b>TM</b> tablica mieszkaniowa	Zestaw gniazd [3x230V(16A), 2xRJ45, 1xRTV, 2xSAT]	wypust jednofazowy	przełączniki oświetlenia	ściana nierozbieralna
domofon	Zestaw gniazd [2x230V(16A), 1xRTVSAT, 1xRJ45]	gniazdo komputerowe RJ45	oświetlenie balkonu	ściana demontowalna
<b>TSM</b> skrzynka telekomunikacyjna	punkty świetlne	gniazdo wtyczkowe IP55	grzejnik c.o. płytowy	linie otwarcia okna
gniazdo wtyczkowe	wypust trójfazowy 400V AC	łącznik do sterowania oknami	grzejnik c.o. drabinkowy	wymiary okna (szer/wys,h parapetu)

### UWAGI:

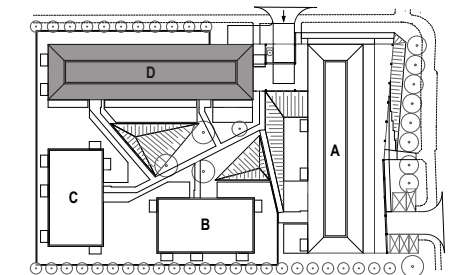
Lokalizacja gniazd, punktów świetlnych, grzejników i przyborów sanitarnych została oznaczona schematycznie i może ulec drobnym przesunięciom w trakcie realizacji.

### SCHEMAT KONDYGNACJI - 3 PIĘTRO



**POW. UŻYT. MIESZKANIA 110,59 m<sup>2</sup>**  
wg PN-ISO 9836:1997

### ZAGOSPODAROWANIE TERENU



Investor:



Toscany Invest Sp. z o.o. Sp.k.  
ul. Nasielska 44 lok.U-2  
04-342 Warszawa  
tel: 601 801 355, 602 238 919  
e-mail: biuro@toscanyinvest.pl  
www.toscanyinvest.pl

Projekt:

Firma Projektowa  
Akcent Sp. z o.o.  
ul. Poborzańska 8 lok.189  
03-368 Warszawa