

RZUT LOKALU DWUPOZIOMOWEGO NR D12 4 POK. PIĘTRO II

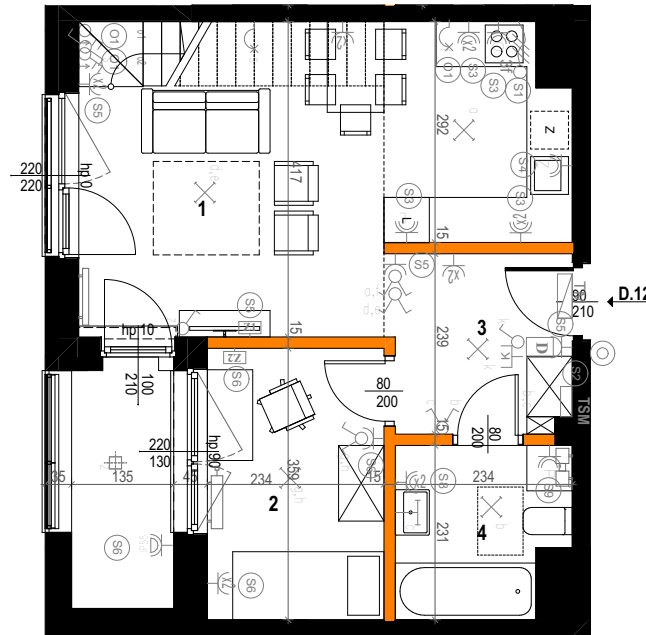
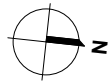
| | |
|--|--|
| 1. POKÓJ DZIENNY Z ANEKSEM KUCH. | 23,84 m ² |
| 2. SYPIALNIA | 8,38 m ² |
| 3. HOL | 5,53 m ² |
| 4. ŁAZIENKA | 4,93 m ² |
| 5. PRZEDPOKÓJ | 9,91 m ² |
| 6. SYPIALNIA | 15,73 m ² |
| 7. ŁAZIENKA | 3,26 m ² |
| 8. GARDEROBA | 2,90 m ² |
| 9. SYPIALNIA | 10,55 m ² |
| Powierzchnia pod ściankami działowymi nadającymi się do demontażu LOGGIA | 2,66 m ² ok. 5,07 m ² |

Brzeziny Residence
Zespół budynków mieszkalnych wielorodzinnych
z częścią usługowo-handlową w parterze i garażami
podziemnymi.
Ul. Brzeziny, nr działki 39/12 obręb 4-16-17

- powierzchnia użytkowa mieszkania liczona wg PN-ISO 9836:1997
- powierzchnie poszczególnych pomieszczeń mają charakter pogładowy
- powierzchnie mogą ulec niewielkim zmianom wynikającym z realizacji obiektu
- wysokość pomieszczenia mierzona jest od szczyty do wykończonego sufitu
- standard wykończenia jest określony w odrębnym załączniku do umowy



POZIOM 1



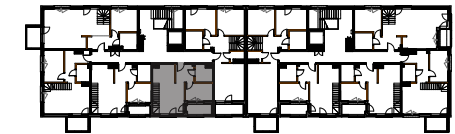
LEGENDA:

| | | | | |
|---------------------------------------|---|------------------------------|--------------------------|------------------------------------|
| TM tablica mieszkaniowa | Zestaw gniazd [3x230V(16A), 2xRJ45, 1xRTV, 2xSAT] | wypust jednofazowy | przełączniki oświetlenia | ściana nierozbieralna |
| domofon | Zestaw gniazd [2x230V(16A), 1xRTV, 1xRJ45] | gniazdo komputerowe RJ45 | oświetlenie balkonu | ściana demontowalna |
| TSM skrzynka telekomunikacyjna | punkty świetlne | gniazdo wtyczkowe IP55 | grzejnik c.o. płytowy | linie otwarcia okna |
| gniazdo wtyczkowe | wypust trójfazowy 400V AC | łącznik do sterowania oknami | grzejnik c.o. drabinkowy | wymiary okna (szer/wys,h parapetu) |

UWAGI:

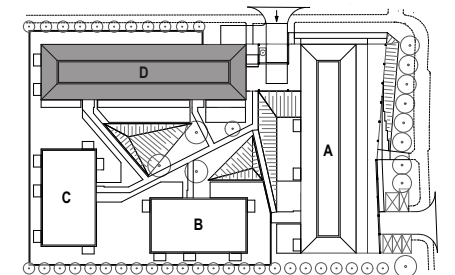
Lokalizacja gniazd, punktów świetlnych, grzejników i przyborów sanitarnych została oznaczona schematycznie i może ulec drobnym przesunięciom w trakcie realizacji.

SCHEMAT KONDYGNACJI - 2 PIĘTRO



POW. UŻYT. MIESZKANIA 87,69 m²
wg PN-ISO 9836:1997

ZAGOSPODAROWANIE TERENU



Investor:



Toscany Invest Sp. z o.o. Sp.k.
ul. Nasielska 44 lok.U-2
04-342 Warszawa
tel: 601 801 355, 602 238 919
e-mail: biuro@toscanyinvest.pl
www.toscanyinvest.pl

Projekt:

Firma Projektowa
Akcent Sp. z o.o.
ul. Poborzańska 8 lok.189
03-368 Warszawa

RZUT LOKALU DWUPOZIOMOWEGO NR D12 4 POK. PIĘTRO II

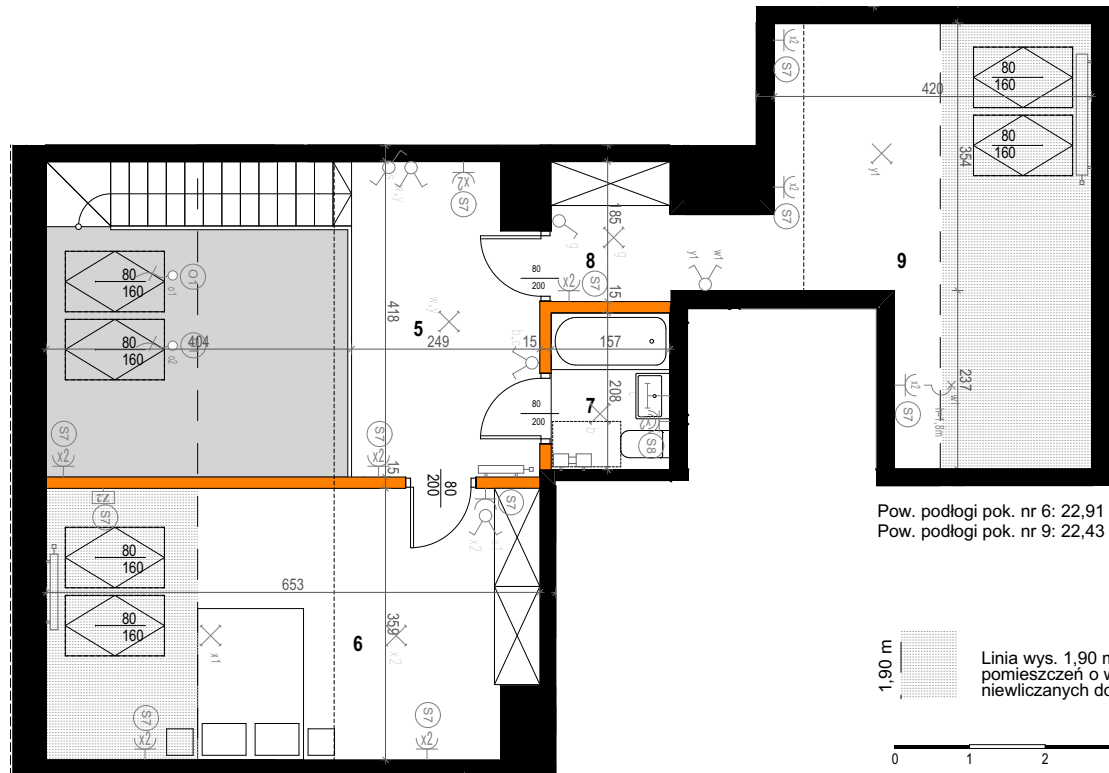
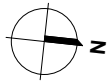
| | |
|--|-------------------------|
| 1. POKÓJ DZIENNY Z ANEKSEM KUCH. | 23,84 m ² |
| 2. SYPIALNIA | 8,38 m ² |
| 3. HOL | 5,53 m ² |
| 4. ŁAZIENKA | 4,93 m ² |
| 5. PRZEDPOKÓJ | 9,91 m ² |
| 6. SYPIALNIA | 15,73 m ² |
| 7. ŁAZIENKA | 3,26 m ² |
| 8. GARDEROBA | 2,90 m ² |
| 9. SYPIALNIA | 10,55 m ² |
| Powierzchnia pod ściankami działowymi nadającymi się do demontażu LOGGIA | 2,66 m ² |
| | ok. 5,07 m ² |

Brzeziny Residence
Zespół budynków mieszkalnych wielorodzinnych z częścią usługowo-handlową w parterze i garażami podziemnymi.
Ul. Brzeziny, nr działki 39/12 obręb 4-16-17

- powierzchnia użytkowa mieszkania liczona wg PN-ISO 9836:1997
- powierzchnie poszczególnych pomieszczeń mają charakter pogładowy
- powierzchnie mogą ulec niewielkim zmianom wynikającym z realizacji obiektu
- wysokość pomieszczenia mierzona jest od szczyty do wykończonego sufitu
- standard wykończenia jest określony w odrębnym załączniku do umowy



POZIOM 2



Pow. podłogi pok. nr 6: 22,91 m²
Pow. podłogi pok. nr 9: 22,43 m²

Linia wys. 1,90 m, oraz powierzchnia pomieszczeń o wys. mniejszej niż 1,90 m niewliczanych do pow. użytkowej.

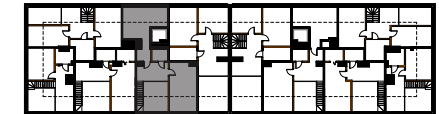


LEGENDA:

| | | | | |
|---------------------------------------|---|------------------------------|--------------------------|------------------------------------|
| TM tablica mieszkaniowa | Zestaw gniazd [3x230V(16A), 2xRJ45, 1xRTV, 2xSAT] | wypust jednofazowy | przełączniki oświetlenia | ściana nierozbieralna |
| domofon | Zestaw gniazd [2x230V(16A), 1xRTVSAT, 1xRJ45] | gniazdo komputerowe RJ45 | oświetlenie balkonu | ściana demontowalna |
| TSM skrzynka telekomunikacyjna | punkty świetlne | gniazdo wtyczkowe IP55 | grzejnik c.o. płytowy | linie otwarcia okna |
| gniazdo wtyczkowe | wypust trójfazowy 400V AC | łącznik do sterowania oknami | grzejnik c.o. drabinkowy | wymiary okna (szer/wys,h parapetu) |

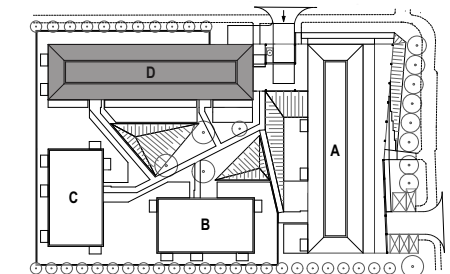
UWAGI:
Lokalizacja gniazd, punktów świetlnych, grzejników i przyborów sanitarnych została oznaczona schematycznie i może ulec drobnym przesunięciom w trakcie realizacji.

SCHEMAT KONDYGNACJI - 2 PIĘTRO



POW. UŻYT. MIESZKANIA 87,69 m²
wg PN-ISO 9836:1997

ZAGOSPODAROWANIE TERENU



Inwestor:



Toscany Invest Sp. z o.o. Sp.k.
ul. Nasielska 44 lok.U-2
04-342 Warszawa
tel: 601 801 355, 602 238 919
e-mail: biuro@toscanyinvest.pl
www.toscanyinvest.pl

Projekt:

Firma Projektowa Akcent Sp. z o.o.
ul. Poborzańska 8 lok.189
03-368 Warszawa