



**BRZEZINY  
RESIDENCE**

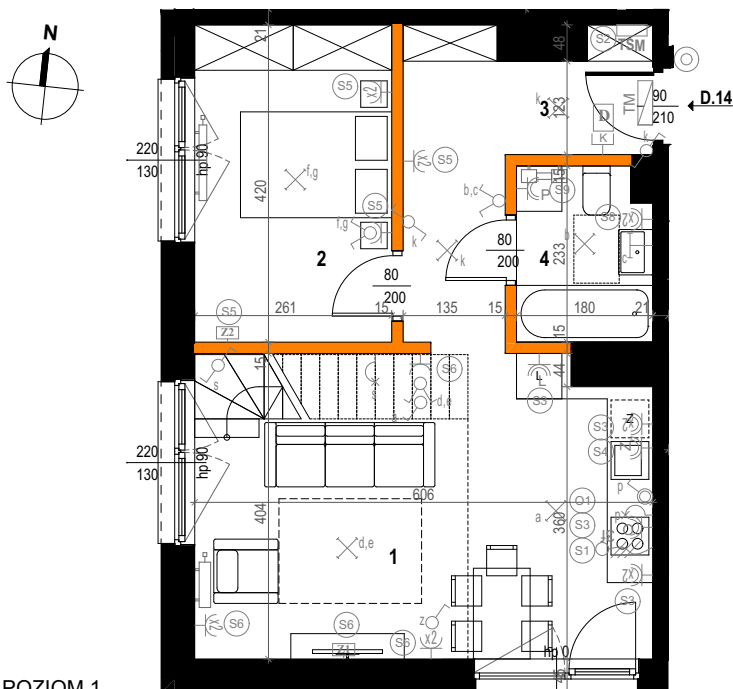
## RZUT LOKALU DWUPOZIOMOWEGO NR D14 3 POK. PIĘTRO II

1. POKÓJ DZIENNY Z ANEKSEM KUCH.	23,99 m <sup>2</sup>
2. SYPIALNIA	10,93 m <sup>2</sup>
3. HOL	8,58 m <sup>2</sup>
4. ŁAZIENKA	4,05 m <sup>2</sup>
5. PRZEDPOKÓJ	8,73 m <sup>2</sup>
6. SYPIALNIA	6,08 m <sup>2</sup>
7. ŁAZIENKA	4,49 m <sup>2</sup>

Powierzchnia pod ściankami działowymi nadającymi się do demontażu  
BALKON 2,79 m<sup>2</sup>  
ok. 5,66 m<sup>2</sup>

**Brzeziny Residence**  
Zespół budynków mieszkalnych wielorodzinnych z częścią usługowo-handlową w parterze i garażami podziemnymi.  
**Ul. Brzeziny, nr działki 39/12 obręb 4-16-17**

- powierzchnia użytkowa mieszkania liczona wg PN-ISO 9836:1997
- powierzchnie poszczególnych pomieszczeń mają charakter poglądowy
- powierzchnie mogą ulec niewielkim zmianom wynikającym z realizacji obiektu
- wysokość pomieszczenia mierzona jest od szczyty do wykończonego sufitu
- standard wykończenia jest określony w odrębnym załączniku do umowy



POZIOM 1

1,90 m

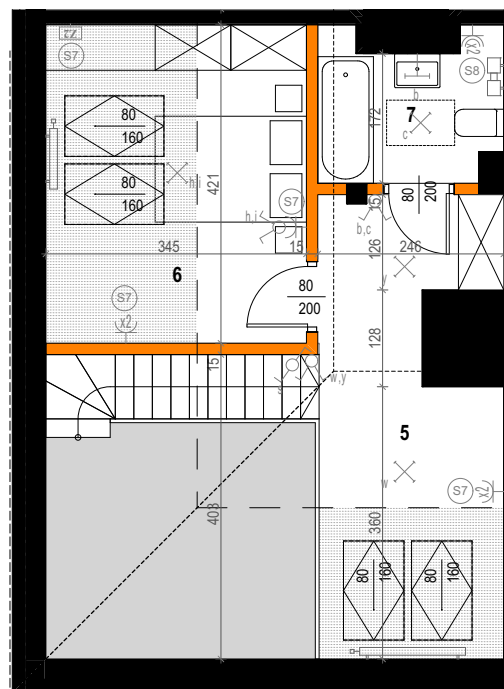
Linia wys. 1,90 m, oraz powierzchnia pomieszczeń o wys. mniejszej niż 1,90 m niewliczanych do pow. użytkowej.

### LEGENDA:

<b>TM</b> tablica mieszkaniowa	<b>Z1</b> Zestaw gniazd [3x230V(16A), 2xRJ45, 1xRTV, 2xSAT]	wypust jednofazowy	przełączniki oświetlenia	ściana nierozbieralna
domofon	<b>Z2</b> Zestaw gniazd [2x230V(16A), 1xRTVSAT, 1xRJ45]	gniazdo komputerowe RJ45	oświetlenie balkonu	ściana demontowalna
<b>TSM</b> skrzynka telekomunikacyjna	punkty świetlne	gniazdo wtyczkowe IP55	grzejnik c.o. płytowy	linie otwarcia okna
gniazdo wtyczkowe	wypust trójfazowy 400V AC	łącznik do sterowania oknami	grzejnik c.o. drabinkowy	wymiary okna (szer/wys,h parapetu)

### UWAGI:

Lokalizacja gniazd, punktów świetlnych, grzejników i przyborów sanitarnych została oznaczona schematycznie i może ulec drobnym przesunięciom w trakcie realizacji.

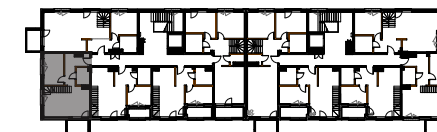


POZIOM 2

Pow. podłogi pok. nr 5: 13,62 m<sup>2</sup>  
nr 6: 14,50 m<sup>2</sup>

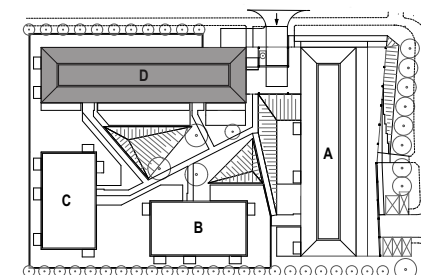


### SCHEMAT KONDYGNACJI - 2 PIĘTRO



**POW. UŻYT. MIESZKANIA 69,66 m<sup>2</sup>**  
wg PN-ISO 9836:1997

### ZAGOSPODAROWANIE TERENU



Investor:



Toscany Invest Sp. z o.o. Sp.k.  
ul. Nasielska 44 lok.U-2  
04-342 Warszawa  
tel: 601 801 355, 602 238 919  
e-mail: biuro@toscanyinvest.pl  
www.toscanyinvest.pl

Projekt:

Firma Projektowa Akcent Sp. z o.o.  
ul. Poborzańska 8 lok.189  
03-368 Warszawa