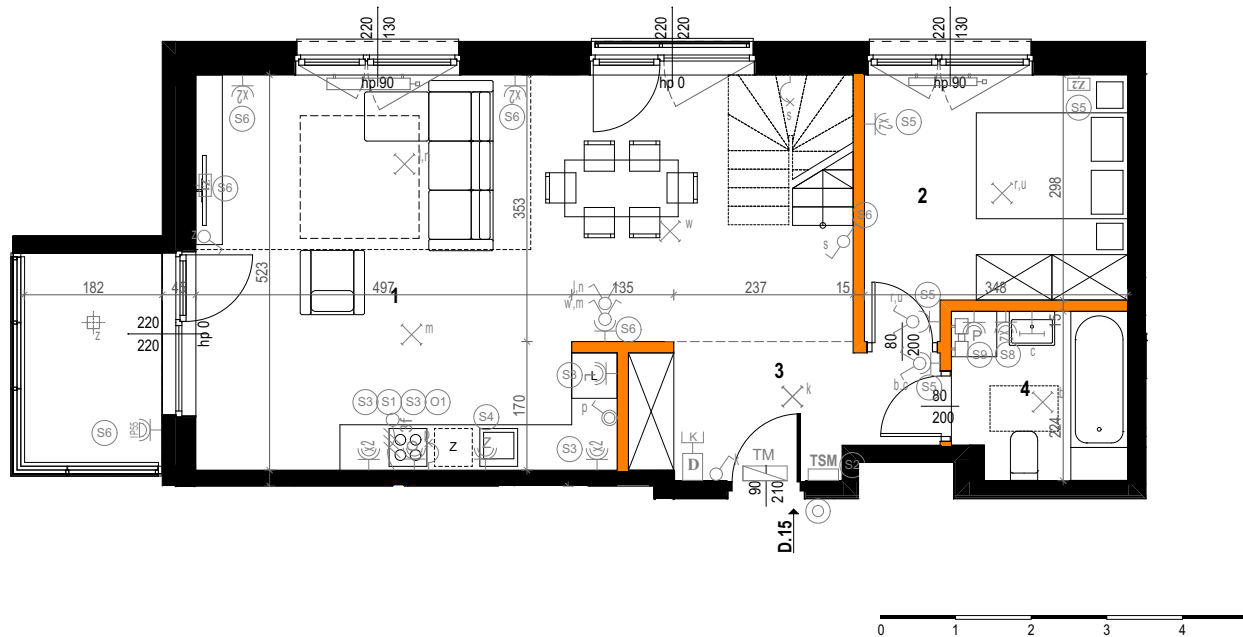
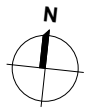


RZUT LOKALU DWUPOZIOMOWEGO NR D15 4 POK. PIĘTRO II

1. POKÓJ DZIENNY Z ANEKSEM KUCH.	40,01 m ²
2. SYPIALNIA	10,90 m ²
3. HOL	6,63 m ²
4. ŁAZIENKA	5,01 m ²
5. PRZEDPOKÓJ	7,07 m ²
6. SYPIALNIA	11,63 m ²
7. SYPIALNIA	9,19 m ²
8. ŁAZIENKA	7,70 m ²
Powierzchnia pod ściankami działowymi nadającymi się do demontażu	3,33 m ²
BALKON	ok. 5,66 m ²

Brzeziny Residence
Zespół budynków mieszkalnych wielorodzinnych z częścią usługowo-handlową w parterze i garażami podziemnymi.
Ul. Brzeziny, nr działki 39/12 obręb 4-16-17

- powierzchnia użytkowa mieszkania liczona wg PN-ISO 9836:1997
- powierzchnie poszczególnych pomieszczeń mają charakter pogładowy
- powierzchnie mogą ulec niewielkim zmianom wynikającym z realizacji obiektu
- wysokość pomieszczenia mierzona jest od szczyty do wykończonego sufitu
- standard wykończenia jest określony w odrębnym załączniku do umowy



POZIOM 1

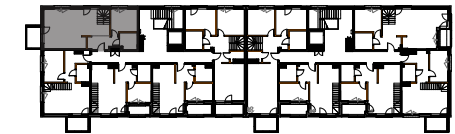
LEGENDA:

TM tablica mieszkaniowa	Zestaw gniazd [3x230V(16A), 2xRJ45, 1xRTV, 2xSAT]	wypust jednofazowy	przełączniki oświetlenia	ściana nierozbieralna
domofon	Zestaw gniazd [2x230V(16A), 1xRTVSAT, 1xRJ45]	gniazdo komputerowe RJ45	oświetlenie balkonu	ściana demontowalna
TSM skrzynka telekomunikacyjna	punkty świetlne	gniazdo wtyczkowe IP55	grzejnik c.o. płytowy	linie otwarcia okna
gniazdo wtyczkowe	wypust trójfazowy 400V AC	łącznik do sterowania oknami	grzejnik c.o. drabinkowy	wymiary okna (szer/wys,h parapetu)

UWAGI:

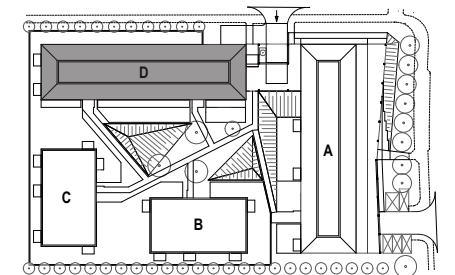
Lokalizacja gniazd, punktów świetlnych, grzejników i przyborów sanitarnych została oznaczona schematycznie i może ulec drobnym przesunięciom w trakcie realizacji.

SCHEMAT KONDYGNACJI - 2 PIĘTRO



POW. UŻYT. MIESZKANIA 101,47 m²
wg PN-ISO 9836:1997

ZAGOSPODAROWANIE TERENU



Investor:



Toscany Invest Sp. z o.o. Sp.k.
ul. Nasielska 44 lok.U-2
04-342 Warszawa
tel: 601 801 355, 602 238 919
e-mail: biuro@toscanyinvest.pl
www.toscanyinvest.pl

Projekt:

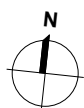
Firma Projektowa
Akcent Sp. z o.o.
ul. Poborzańska 8 lok.189
03-368 Warszawa

RZUT LOKALU DWUPOZIOMOWEGO NR D15 4 POK. PIĘTRO II

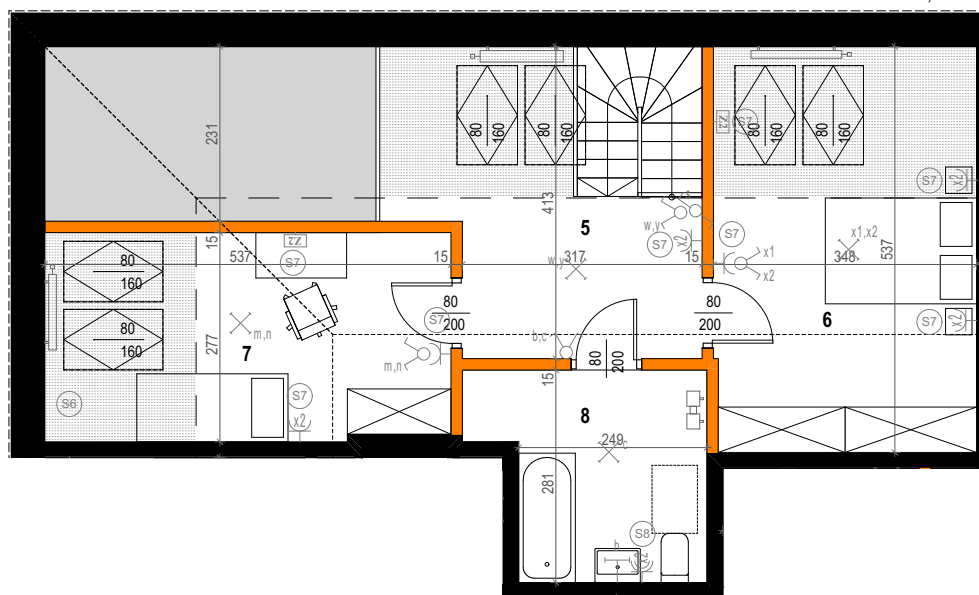
1. POKÓJ DZIENNY Z ANEKSEM KUCH.	40,01 m ²
2. SYPIALNIA	10,90 m ²
3. HOL	6,63 m ²
4. ŁAZIENKA	5,01 m ²
5. PRZEDPOKÓJ	7,07 m ²
6. SYPIALNIA	11,63 m ²
7. SYPIALNIA	9,19 m ²
8. ŁAZIENKA	7,70 m ²
Powierzchnia pod ściankami działowymi nadającymi się do demontażu	3,33 m ²
BALKON	ok. 5,66 m ²

Brzeziny Residence
Zespół budynków mieszkalnych wielorodzinnych
z częścią usługowo-handlową w parterze i garażami
podziemnymi.
Ul. Brzeziny, nr działki 39/12 obręb 4-16-17

- powierzchnia użytkowa mieszkania liczona wg PN-ISO 9836:1997
- powierzchnie poszczególnych pomieszczeń mają charakter pogładowy
- powierzchnie mogą ulec niewielkim zmianom wynikającym z realizacji obiektu
- wysokość pomieszczenia mierzona jest od szczyty do wykończonego sufitu
- standard wykończenia jest określony w odrębnym załączniku do umowy



Pow. podłogi pok. nr 5: 12,20 m²
nr 6: 18,59 m²
nr 7: 14,72 m²



POZIOM 2



Linia wys. 1,90 m, oraz powierzchnia pomieszczeń o wys. mniejszej niż 1,90 m niewliczanych do pow. użytkowej.

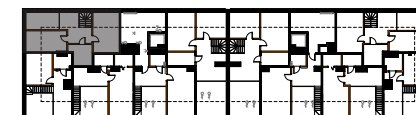
LEGENDA:

TM tablica mieszkaniowa	Zestaw gniazd [3x230V(16A), 2xRJ45, 1xRTV, 2xSAT]	wypust jednofazowy	przełączniki oświetlenia	ściana nierozbieralna
domofon	Zestaw gniazd [2x230V(16A), 1xRTVSAT, 1xRJ45]	gniazdo komputerowe RJ45	oświetlenie balkonu	ściana demontowalna
TSM skrzynka telekomunikacyjna	punkty świetlne	gniazdo wtyczkowe IP55	grzejnik c.o. płytowy	linie otwarcia okna
gniazdo wtyczkowe	wypust trójfazowy 400V AC	łącznik do sterowania oknami	grzejnik c.o. drabinkowy	wymiary okna (szer/wys,h parapetu)

UWAGI:

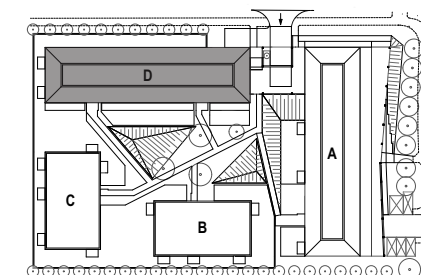
Lokalizacja gniazd, punktów świetlnych, grzejników i przyborów sanitarnych została oznaczona schematycznie i może ulec drobnym przesunięciom w trakcie realizacji.

SCHEMAT KONDYGNACJI - 3 PIĘTRO



POW. UŻYT. MIESZKANIA 101,47 m²
wg PN-ISO 9836:1997

ZAGOSPODAROWANIE TERENU



Investor:



Toscany Invest Sp. z o.o. Sp.k.
ul. Nasielska 44 lok.U-2
04-342 Warszawa
tel: 601 801 355, 602 238 919
e-mail: biuro@toscanyinvest.pl
www.toscanyinvest.pl

Projekt:

Firma Projektowa
Akcent Sp. z o.o.
ul. Poborzańska 8 lok.189
03-368 Warszawa