

## RZUT LOKALU DWUPOZIOMOWEGO NR D28 4 POK. PIĘTRO II

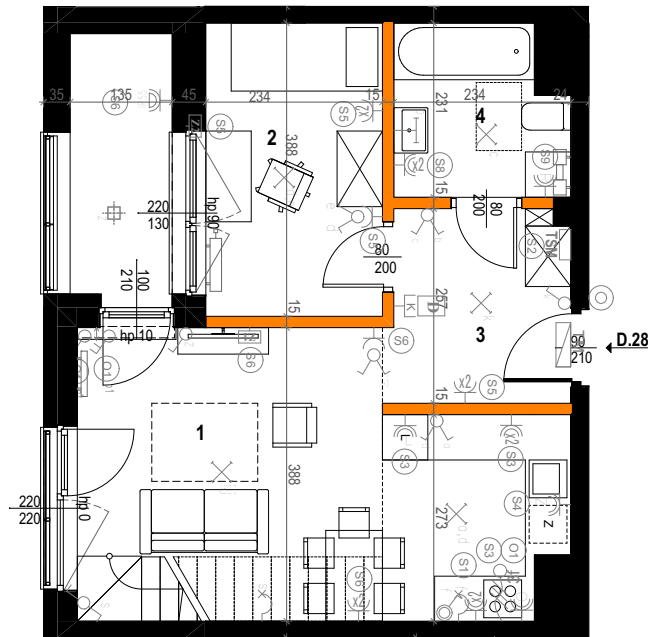
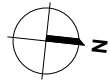
1. POKÓJ DZIENNY Z ANEKSEM KUCH.	22,19 m <sup>2</sup>
2. SYPIALNIA	9,06 m <sup>2</sup>
3. HOL	5,97 m <sup>2</sup>
4. ŁAZIENKA	4,93 m <sup>2</sup>
5. PRZEDPOKÓJ	9,19 m <sup>2</sup>
6. SYPIALNIA	16,94 m <sup>2</sup>
7. ŁAZIENKA	3,31 m <sup>2</sup>
8. GARDEROBA	2,85 m <sup>2</sup>
9. POKÓJ	11,87 m <sup>2</sup>
Powierzchnia pod ściankami działowymi nadającymi się do demontażu LOGGIA	2,72 m <sup>2</sup> ok. 5,47 m <sup>2</sup>

**Brzeziny Residence**  
Zespół budynków mieszkalnych wielorodzinnych  
z częścią usługowo-handlową w parterze i garażami  
podziemnymi.  
**Ul. Brzeziny, nr działki 39/12 obręb 4-16-17**

- powierzchnia użytkowa mieszkania liczona wg PN-ISO 9836:1997
- powierzchnie poszczególnych pomieszczeń mają charakter pogładowy
- powierzchnie mogą ulec niewielkim zmianom wynikającym z realizacji obiektu
- wysokość pomieszczenia mierzona jest od szczyty do wykończonego sufitu
- standard wykończenia jest określony w odrębnym załączniku do umowy



POZIOM 1



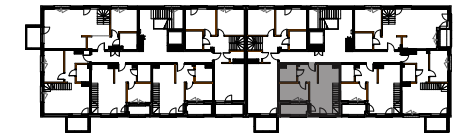
### LEGENDA:

<b>TM</b> tablica mieszkaniowa	Zestaw gniazd [3x230V(16A), 2xRJ45, 1xRTV, 2xSAT]	wypust jednofazowy	przełączniki oświetlenia	ściana nierozbieralna
domofon	Zestaw gniazd [2x230V(16A), 1xRTVSAT, 1xRJ45]	gniazdo komputerowe RJ45	oświetlenie balkonu	ściana demontowalna
<b>TSM</b> skrzynka telekomunikacyjna	punkty świetlne	gniazdo wtyczkowe IP55	grzejnik c.o. płytowy	linie otwarcia okna
gniazdo wtyczkowe	wypust trójfazowy 400V AC	łącznik do sterowania oknami	grzejnik c.o. drabinkowy	wymiary okna (szer/wys,h parapetu)

### UWAGI:

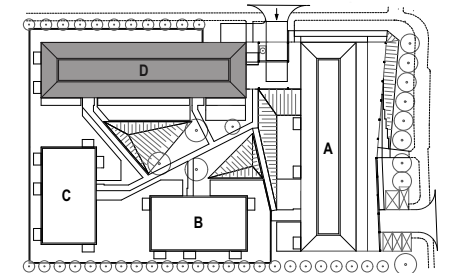
Lokalizacja gniazd, punktów świetlnych, grzejników i przyborów sanitarnych została oznaczona schematycznie i może ulec drobnym przesunięciom w trakcie realizacji.

SCHEMAT KONDYGNACJI - 2 PIĘTRO



**POW. UŻYT. MIESZKANIA 89,03 m<sup>2</sup>**  
wg PN-ISO 9836:1997

ZAGOSPODAROWANIE TERENU



Investor:



Toscany Invest Sp. z o.o. Sp.k.  
ul. Nasielska 44 lok.U-2  
04-342 Warszawa  
tel: 601 801 355, 602 238 919  
e-mail: biuro@toscanyinvest.pl  
www.toscanyinvest.pl

Projekt:

Firma Projektowa  
Akcent Sp. z o.o.  
ul. Poborzańska 8 lok.189  
03-368 Warszawa

## RZUT LOKALU DWUPOZIOMOWEGO NR D28 4 POK. PIĘTRO II

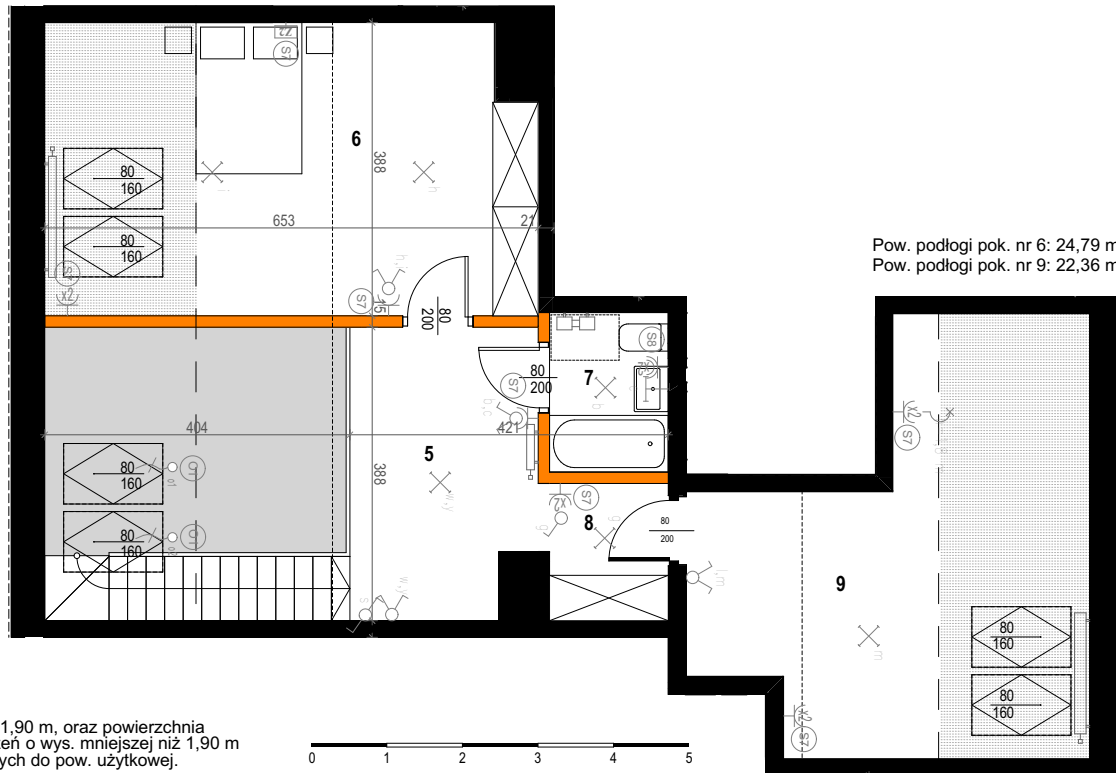
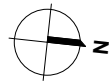
1. POKÓJ DZIENNY Z ANEKSEM KUCH.	22,19 m <sup>2</sup>
2. SYPIALNIA	9,06 m <sup>2</sup>
3. HOL	5,97 m <sup>2</sup>
4. ŁAZIENKA	4,93 m <sup>2</sup>
5. PRZEDPOKÓJ	9,19 m <sup>2</sup>
6. SYPIALNIA	16,94 m <sup>2</sup>
7. ŁAZIENKA	3,31 m <sup>2</sup>
8. GARDEROBA	2,85 m <sup>2</sup>
9. POKÓJ	11,87 m <sup>2</sup>
Powierzchnia pod ściankami działowymi nadającymi się do demontażu LOGGIA	2,72 m <sup>2</sup>
	ok. 5,47 m <sup>2</sup>

**Brzeziny Residence**  
Zespół budynków mieszkalnych wielorodzinnych z częścią usługowo-handlową w parterze i garażami podziemnymi.  
**Ul. Brzeziny, nr działki 39/12 obręb 4-16-17**

- powierzchnia użytkowa mieszkania liczona wg PN-ISO 9836:1997
- powierzchnie poszczególnych pomieszczeń mają charakter pogładowy
- powierzchnie mogą ulec niewielkim zmianom wynikającym z realizacji obiektu
- wysokość pomieszczenia mierzona jest od szczyty do wykończonego sufitu
- standard wykończenia jest określony w odrębnym załączniku do umowy



POZIOM 2



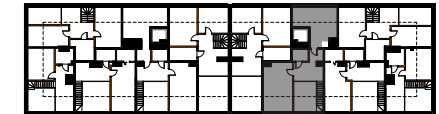
### LEGENDA:

<b>TM</b> tablica mieszkaniowa	Zestaw gniazd [3x230V(16A), 2xRJ45, 1xRTV, 2xSAT]	wypust jednofazowy	przełączniki oświetlenia	ściana nierozbieralna
domofon	Zestaw gniazd [2x230V(16A), 1xRTVSAT, 1xRJ45]	gniazdo komputerowe RJ45	oświetlenie balkonu	ściana demontowalna
<b>TSM</b> skrzynka telekomunikacyjna	punkty świetlne	gniazdo wtyczkowe IP55	grzejnik c.o. płytowy	linie otwarcia okna
gniazdo wtyczkowe	wypust trójfazowy 400V AC	łącznik do sterowania oknami	grzejnik c.o. drabinkowy	wymiary okna (szer/wys,h parapetu)

### UWAGI:

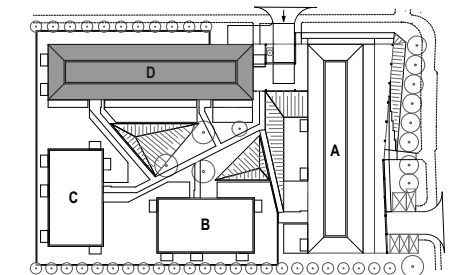
Lokalizacja gniazd, punktów świetlnych, grzejników i przyborów sanitarnych została oznaczona schematycznie i może ulec drobnym przesunięciom w trakcie realizacji.

SCHEMAT KONDYGNACJI - 2 PIĘTRO



**POW. UŻYT. MIESZKANIA 89,03 m<sup>2</sup>**  
wg PN-ISO 9836:1997

ZAGOSPODAROWANIE TERENU



Inwestor:



Toscany Invest Sp. z o.o. Sp.k.  
ul. Nasielska 44 lok.U-2  
04-342 Warszawa  
tel: 601 801 355, 602 238 919  
e-mail: biuro@toscanyinvest.pl  
www.toscanyinvest.pl

Projekt:

Firma Projektowa Akcent Sp. z o.o.  
ul. Poborzańska 8 lok.189  
03-368 Warszawa